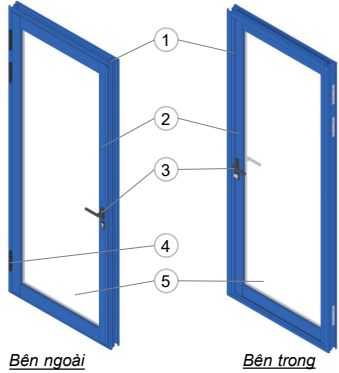


CỬA ĐI MỞ QUAY 1 CẢNH

HƯỚNG DẪN LẮP ĐẶT

BM LIVING

Website: www.BMLiving.vn
Hotline: 0986.000.682



Bên ngoài

Bên trong

- ① Khung bao ③ Tay nắm ⑤ Kính cường lực
- ② Khung cánh ④ Bàn lề

A VẬT TƯ CHUẨN BỊ

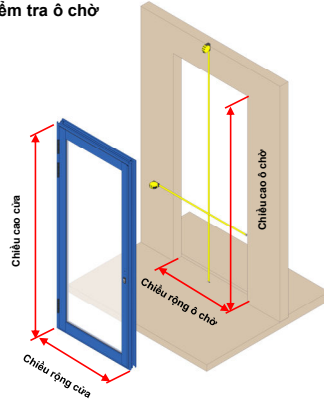
Tên vật tư	Số lượng
Tay nắm	
Tắc kê nhựa M8x80	
Vít M5x78	
Vít M4x16	
Nắp bịt nhựa	
Chêm nhựa	
Dây Xốp chèn	
Ống keo silicone	

B THIẾT BỊ LẮP ĐẶT



C CÁC BƯỚC LẮP ĐẶT

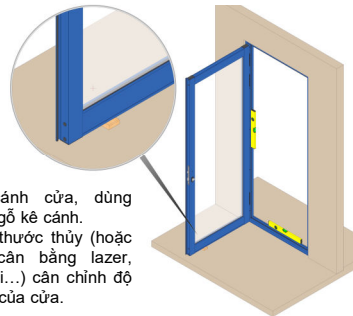
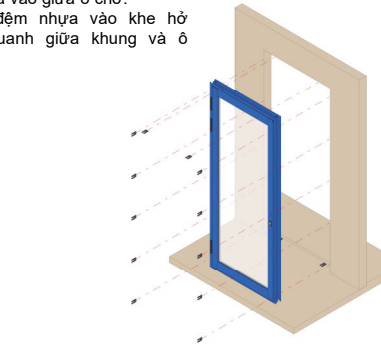
1 Kiểm tra ô chò



Chiều rộng ô chò = Chiều rộng cửa + 10 mm
Chiều cao ô chò = Chiều cao cửa + 10 mm

2 Lắp cửa vào ô chò

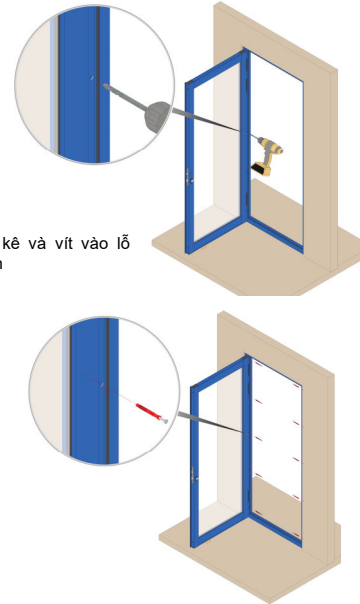
Đưa cửa vào giữa ô chò. Chêm đệm nhựa vào khe hở xung quanh giữa khung và ô chò.



Mở cánh cửa, dùng chêm gỗ kê cánh. Dùng thước thủy (hoặc máy cân bằng lazer, dây rọi...) cân chỉnh độ thẳng của cửa.

3 Khoan lỗ vào ô chò

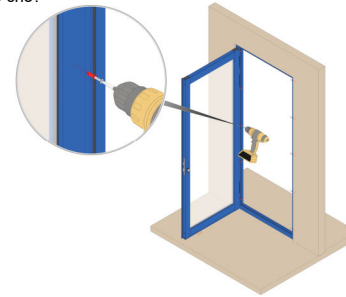
Khoan vào ô chò theo các lỗ đã khoan trên khung bạc



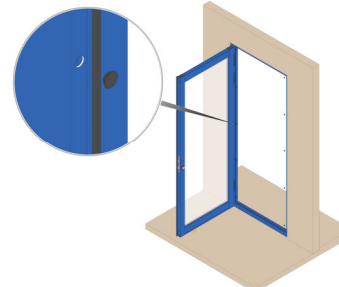
Lắp tắc kê và vít vào lỗ đã khoan

4 Cố định cửa vào ô chò

Dùng máy bắn vít siết vít và tắc kê cố định khung cửa vào ô chò.

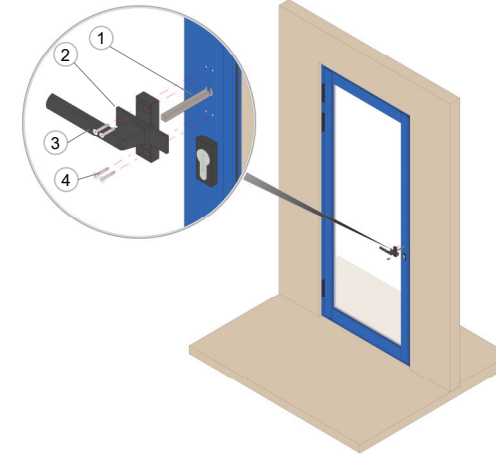


5 Lắp nắp nhựa vào lỗ trên khung



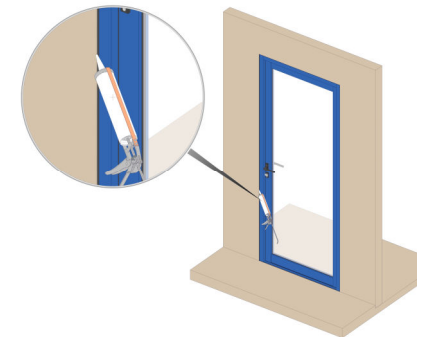
6 Lắp tay nắm cửa

- Xoay nắp tay nắm (2) góc 90 độ để lộ lỗ vít.
- Lắp suốt vuông (1) vào thân khóa.
- Lắp tay nắm (3) vào khung cánh sao cho lỗ trên thân khóa trùng với lỗ đã khoan sẵn.
- Dùng máy bắn vít cố định vít (4) vào khung cánh.
- Xoay nắp tay nắm (2) góc 90 độ theo chiều ngược lại để che lỗ vít.
- Thao tác tương tự với tay nắm còn lại.



7 Bắn silicone chống thấm

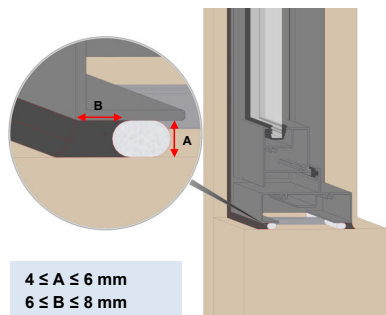
- Chèn dây xốp vào khe hở giữa cửa và ô chò bên trong và bên ngoài.
- Dùng súng bắn keo bơm silicone điền đầy khe hở xung quanh cửa cả bên trong và bên ngoài



D HƯỚNG DẪN SỬ DỤNG KEO TRÁM THỜI TIẾT (SILICONE)

CÁC BƯỚC SAU ĐÂY SỬ DỤNG KEO TRONG VÀ BÊN NGOÀI BỘ CỬA

- Chuẩn bị thiết bị tiếp cận an toàn bên ngoài và bên trong bộ cửa.
- Đảm bảo khe hở giữa khung và ô chờ từ 4mm đến 6mm.
- Sử dụng Dây xỏ chèn (Backer Rod): Nếu khe hở giữa khung và ô chờ tường nhỏ hơn 6mm, chèn dây xỏ chèn vào sâu khoảng 6 mm đến 8 mm. Dây xỏ giúp kiểm soát độ sâu của đường keo.
- Hoặc, có thể sử dụng bọt xốp trương nở polyurethane có giãn thấp chuyên dụng cho cửa sổ và cửa đi nếu khe hở lớn hơn. Luôn làm theo hướng dẫn trên chai sản phẩm.
- Bơm một đường keo trám thời tiết (silicone) liên tục xung quanh toàn bộ chu vi của cửa, đảm bảo che kín dây xỏ và chêm nhựa. Không làm bít các lỗ thoát nước hoặc nắp che lỗ thoát nước.
- Vuốt đường keo để hoàn thiện. Khi hoàn tất, mặt cắt của đường keo phải có hình dạng đồng hồ cát.



$4 \leq A \leq 6 \text{ mm}$
 $6 \leq B \leq 8 \text{ mm}$

E KIỂM SOÁT CHẤT LƯỢNG

ĐÀU MỤC	PHƯƠNG PHÁP	ĐẠT	KHÔNG ĐẠT
NGOẠI QUAN			
Phụ kiện			
Tay nắm (số lượng, màu sắc)	Mắt	<input type="checkbox"/>	<input type="checkbox"/>
Bản lề (số lượng, màu sắc)	Mắt	<input type="checkbox"/>	<input type="checkbox"/>
Khóa cửa (số lượng, màu sắc)	Mắt	<input type="checkbox"/>	<input type="checkbox"/>
Gioăng kín nước (số lượng)	Mắt		
Khung nhôm			
Bề mặt nhôm sơn: không bong, rộp sơn	Mắt	<input type="checkbox"/>	<input type="checkbox"/>
Không bị trầy xước, móp méo	Mắt	<input type="checkbox"/>	<input type="checkbox"/>
Không bị lệch độ giữa các thanh đứng hoặc thanh ngang	Mắt	<input type="checkbox"/>	<input type="checkbox"/>
Kính			
In logo đối với kính cường lực	Mắt	<input type="checkbox"/>	<input type="checkbox"/>
Không cho phép nhìn thấy được vết trầy xước	Mắt	<input type="checkbox"/>	<input type="checkbox"/>
Keo Silicone		<input type="checkbox"/>	<input type="checkbox"/>
Chiều rộng đường keo silicone $\geq 5\text{mm}$	Thước	<input type="checkbox"/>	<input type="checkbox"/>
Đường keo silicon thẳng và đều	Mắt	<input type="checkbox"/>	<input type="checkbox"/>
SAI SỐ LẮP ĐẶT			
Độ vuông			
Khi max(rộng,cao) $\leq 2\text{m}$: hiệu hai đường chéo cửa $\leq 2\text{mm}$	Thước	<input type="checkbox"/>	<input type="checkbox"/>
Khi max(rộng,cao) $\geq 2\text{m}$: hiệu hai đường chéo cửa $\leq 4\text{mm}$	Thước	<input type="checkbox"/>	<input type="checkbox"/>
Độ cong vênh			
Khi chiều cao $\leq 2.1\text{m}$: khoảng cách lớn nhất tại các điểm đo thẳng góc với mặt cửa $\leq 3\text{mm}$	Thước	<input type="checkbox"/>	<input type="checkbox"/>
Khi $2.1\text{m} \leq$ chiều cao $\leq 2.4\text{m}$: khoảng cách lớn nhất tại các điểm đo thẳng góc với mặt cửa $\leq 4\text{mm}$	Thước	<input type="checkbox"/>	<input type="checkbox"/>
Khi chiều rộng $\leq 1.2\text{m}$: khoảng cách lớn nhất tại các điểm đo thẳng góc với mặt cửa $\leq 2\text{mm}$	Thước	<input type="checkbox"/>	<input type="checkbox"/>
CHỐNG THẤM			
Cửa không bị lọt sáng tại các khe hở mỗi ghép nhôm	Mắt	<input type="checkbox"/>	<input type="checkbox"/>
VẬN HÀNH			
Cửa đóng mở thuận tiện	Thao tác bằng tay	<input type="checkbox"/>	<input type="checkbox"/>
Cửa được khóa kín khít	Thao tác bằng tay	<input type="checkbox"/>	<input type="checkbox"/>

F LƯU Ý LẮP ĐẶT

- Không thả rơi, lăn hoặc kéo sản phẩm.
- Di chuyển và kê đỡ sản phẩm phù hợp để hạn chế sự biến dạng.
- Bảo quản nơi khô ráo, cách xa đường đi
- Tất cả các nguyên vật liệu phải được kiểm tra số lượng và chất lượng khi nhận.
- Thông báo BM Living ngay lập tức về bất kỳ sai sót nào trong lô hàng. Đảm bảo có đầy đủ chêm, keo trám, vật tư và dụng cụ cần thiết cho việc lắp đặt.
- Đảm bảo có đầy đủ bản vẽ thi công xây dựng, vật liệu, danh sách đóng gói và hướng dẫn lắp đặt này. Xem xét cẩn thận vị trí vật tư/phụ kiện trên bộ cửa, trình tự lắp đặt. Tài liệu này chỉ là Hướng dẫn lắp đặt tổng quát và có thể không bao gồm mọi tình huống thực tế.
- Mọi vật tư/vật liệu thay thế phải có chất lượng tương đương hoặc cao hơn.
- Đảm bảo rằng chất trám làm kín được sử dụng theo đúng khuyến nghị và thông số kỹ thuật của nhà sản xuất chất trám làm kín.
- Đảm bảo tất cả vật tư/vật liệu không được tiếp xúc trực tiếp với bê tông/tường gạch hoặc các cấu kiện/vật liệu không tương thích khác
- Cần bảo vệ cửa đã lắp đặt trước khi thi công tường thạch cao, ván sàn và các khâu khác có thể vẫn đang trong quá thi công.
- Bê tông, vữa, thạch cao, các chất tẩy rửa hoặc các vật liệu gốc kiềm, axit có thể gây hại cho lớp sơn hoàn thiện.
- Nên kiểm tra trước khi sử dụng bất kỳ chất tẩy rửa nào và tuyệt đối không được sử dụng chất tẩy rửa loại ăn mòn.

G CHÍNH SÁCH BẢO HÀNH

- Thời hạn bảo hành: 2 năm
- Điều kiện bảo hành:

THUỘC PHẠM VI BẢO HÀNH:

- Lỗi do vật liệu hoặc quá trình sản xuất
- Khung nhôm bị biến dạng không do tác động ngoại lực
- Kính bị nứt, vỡ không do va đập
- Phụ kiện hỏng trong điều kiện sử dụng bình thường
- Dịch vụ BM-LIVING lắp đặt không đúng tiêu chuẩn kỹ thuật

NGOÀI PHẠM VI BẢO HÀNH:

- Hư hỏng do thiên tai, hỏa hoạn
- Va đập, tác động ngoại lực mạnh
- Sử dụng sai mục đích, quá tải trọng
- Tự ý sửa chữa, thay đổi cấu trúc
- Hao mòn tự nhiên theo thời gian

H HƯỚNG DẪN XỬ LÝ SỰ CỐ

Tất cả các sản phẩm cửa sổ và cửa đi đều được kiểm tra vận hành kỹ lưỡng tại nhà máy trước khi xuất xưởng. Do đó, nếu một cánh cửa không hoạt động đúng cách, rất có thể vấn đề phát sinh từ quá trình lắp đặt. Trước khi thực hiện bất kỳ điều chỉnh nào, vui lòng thực hiện các bước kiểm tra sau:

- Đảm bảo khung cửa đã được lắp đặt cân bằng.
- Kiểm tra để chắc chắn rằng không có thanh khung nào bị cong vênh bằng cách đo chiều rộng và chiều cao của ô cửa ở nhiều vị trí khác nhau. Kiểm tra để chắc chắn rằng khung cửa không bị cong vênh do quá trình vận chuyển, không đỡ hoặc lưu trữ không đúng cách.
- Sau khi đã kiểm tra và đảm bảo cửa được lắp đặt cân bằng, thẳng đứng và vuông vắn, các điều chỉnh nhỏ trên phụ kiện có thể được thực hiện nếu cần thiết, tuân theo hướng dẫn của nhà sản xuất phụ kiện.
- Nếu có bất kỳ câu hỏi nào phát sinh liên quan đến cách lắp đặt hoặc các sản phẩm hãy liên hệ để làm rõ trước khi tiếp tục.

K HƯỚNG DẪN BẢO DƯỠNG VÀ VỆ SINH

- Vệ sinh kính: Loại bỏ mọi tem nhãn bảo vệ và vệ sinh bề mặt kính bằng vải mềm, sạch, không có sạn và xà phòng hoặc chất tẩy rửa dịu nhẹ. Đảm bảo lau khô toàn bộ hoặc dùng gạt kính chuyên dụng để loại bỏ hết nước trên bề mặt.
- Vệ sinh khung nhôm hoàn thiện tại nhà máy: Các sản phẩm của BM Living phân phối được hoàn thiện tại nhà máy với lớp sơn bền chắc, không yêu cầu sơn hay hoàn thiện bổ sung. Vệ sinh bề mặt bằng nước và xà phòng dịu nhẹ. Đối với các vết bẩn hoặc cặn bám cứng đầu, có thể làm sạch bằng xà phòng. Không sử dụng các chất tẩy rửa có tính mài mòn. Không cạo hoặc dùng dụng cụ có thể làm trầy xước, hư hỏng bề mặt sơn.
- Luôn giữ cho rãnh trượt, rãnh thoát nước và các lỗ thoát nước sạch sẽ, không có bụi bẩn và vật cản. Tuyệt đối KHÔNG SỬ DỤNG các chất tẩy rửa có tính mài mòn, bàn chải cứng hoặc các dụng cụ có thể làm hỏng bề mặt sản phẩm.
- Việc sử dụng dung môi không phù hợp, chùi, gạch hoặc các hóa chất tẩy rửa mạnh khác có thể gây ra hư hỏng vĩnh viễn cho sản phẩm. Các hư hỏng, tổn thất phát sinh do nguyên nhân này sẽ không được bảo hành theo Chính sách Bảo hành có giới hạn của chúng tôi.