



TTC
CERAMIC TILES

Grande

COLLECTION

Kiến tạo không gian độc bản



GRANDE COLLECTION

Mục lục

TABLE OF CONTENTS

	Tuyên ngôn Grande Collection <i>Manifesto</i>	/ 04
08	Về Grande Collection <i>About Grande Collection</i>	
	Kích thước & tỷ lệ không gian <i>Size Philosophy</i>	/ 16
54	Cảm hứng thiết kế <i>Design inspiration</i>	
	Tổng quan bề mặt <i>Surface overview</i>	/ 66
80	Tổng quan ứng dụng <i>Application overview</i>	
	Chất lượng & Công nghệ <i>Quality & Technology</i>	/ 90
102	Thông điệp kết <i>Closing message</i>	



Grande
COLLECTION

Tuyên ngôn
Grande Collection

— MANIFESTO

Tuyên ngôn Grande Collection

MANIFESTO —

GRANDE COLLECTION KHÔNG ĐƯỢC TẠO RA
ĐỂ TRỞ THÀNH ĐIỂM NHẤN NHẤT THỜI

Grande Collection được tạo ra
để trở thành nền tảng

Nơi kiến trúc cần sự vững vàng, vật liệu không chỉ để hoàn thiện bề mặt, mà còn góp phần định hình cảm xúc, nhịp sống và giá trị lâu dài của không gian.

Khi bề mặt đủ lớn để không bị chia cắt, không gian trở nên liền mạch hơn.

Ánh sáng lan tỏa đều hơn, và nhịp sống trong không gian cũng trở nên chậm rãi, dễ chịu hơn.

Grande Collection mang đến sự tĩnh lặng cần thiết cho kiến trúc. Không phải sự tĩnh của im lặng, mà là sự tĩnh trong cảm nhận. Một trạng thái đủ cân bằng để con người cảm thấy thoải mái khi ở lâu, và an tâm khi sống cùng không gian mỗi ngày.

Với Grande Collection, vật liệu không phô trương hình thức. Vật liệu lùi lại để kiến trúc lên tiếng. Để tỷ lệ, ánh sáng và nhịp điệu không gian tự do định hình trải nghiệm sống mỗi ngày.

Grande Collection dành cho những công trình được tạo ra với tầm nhìn dài hạn, nơi sự ổn định của vật liệu góp phần tạo nên giá trị bền vững cho kiến trúc và sự an yên cho con người.



*Where architecture stands firm
Where space flows naturally*

*Less fragmentation
More continuity
Light flows
Life slows down*

*A state of stillness -
a balance in perception*

*Material steps back
Architecture speaks*

*For spaces built to last -
enduring over time*

GRANDE COLLECTION IS NOT CREATED TO
BECOME A FOCAL POINT

Grande Collection is created to
become a foundation

Ý tưởng
ra đời
bộ sưu tập

THE INSPIRATION
BEHIND THE
COLLECTION

Grande COLLECTION

Ra đời tại một điểm giao
giữa kiến trúc và đời sống

Grande Collection emerges at the intersection of architecture and living

Trong kiến trúc đương đại, không gian ngày càng được mở rộng. Những mặt phẳng lớn, những bố cục tối giản và sự liền mạch trở thành nền tảng cho tư duy thiết kế. Tuy nhiên, khi vật liệu bị chia nhỏ quá nhiều, không gian dù rộng vẫn dễ trở nên rời rạc.

Song song với đó, cách con người sử dụng không gian cũng đang thay đổi. Không gian không còn chỉ để nhìn, mà để ở lại, để sinh hoạt và để sống cùng mỗi ngày. Những bề mặt bị chia cắt liên tục tạo ra nhiều thị giác, khiến cảm giác trong không gian trở nên căng và khó duy trì sự dễ chịu lâu dài.

Grande Collection được phát triển từ chính hai quan sát đó. Một mặt, đáp ứng nhu cầu của kiến trúc về sự liền mạch, tỷ lệ và trật tự không gian. Mặt khác, mang đến cho con người một trạng thái sống ổn định, dễ chịu và bền bỉ theo thời gian.

Grande Collection không tìm cách áp đặt phong cách. Bộ sưu tập được định hướng như một lớp nền trung tính, cho phép không gian tự do thể hiện cá tính riêng, trong khi vẫn giữ được sự hài hòa cần thiết cho trải nghiệm sống bền bỉ.

Spaces are expanding.

But when surfaces are fragmented, continuity is lost.

Space is no longer just to be seen - but to be lived in.

And fragmentation creates visual noise, making the experience feel tense.

Grande Collection is developed from this.

To restore continuity.

To clarify proportion.

To create a more stable way of living.

No imposed style.

Only a neutral foundation - for space to express itself freely.

Điều gì tạo nên sự khác biệt của Grande Collection

THE GRANDE DIFFERENCE

Grande Collection là kết quả của quá trình phát triển hệ vật liệu dựa trên công nghệ, bề mặt và tiêu chuẩn sản xuất đồng bộ.

Thay vì tiếp cận theo từng yếu tố riêng lẻ, Grande được xây dựng theo tư duy hệ thống - nơi cấu trúc vật liệu, công nghệ men, công nghệ in và kiểm soát hình học được tích hợp ngay từ đầu.

Cách tiếp cận này cho phép đảm bảo tính ổn định, độ chính xác và hiệu quả ứng dụng của sản phẩm trong nhiều loại không gian kiến trúc khác nhau.

Grande Collection is developed as an integrated material system, where structure, surface technology and production standards are aligned from the outset.

Rather than treating each element separately, every layer - from body to surface to print - is engineered as a whole, ensuring consistency, precision and performance across different architectural applications.

- **CÔNG NGHỆ MEN HẠT GRIT TIÊN PHONG**
Advanced Grit Surface Technology
- **5 CÔNG NGHỆ BỀ MẶT THẾ HỆ MỚI**
5 Advanced Surface Technologies
- **CHUẨN MỰC HOÀN THIỆN TIÊU CHUẨN CHÂU ÂU**
European Standard of Finishing



CÔNG NGHỆ MEN HẠT GRIT TIÊN PHONG

Advanced Grit Surface Technology

Grande Collection được phát triển trên nền tảng men hạt grit – một bước tiến trong cách xử lý bề mặt vật liệu. Được giới thiệu tại Cersaie 2024 - triển lãm vật liệu hàng đầu thế giới tại Ý, công nghệ men hạt grit hiện mới chỉ được một số ít nhà sản xuất tiên phong ứng dụng vào sản phẩm thực tế.

Khác với men glaze thông thường chủ yếu tạo lớp phủ hoàn thiện, men grit sử dụng các hạt vật liệu có kích thước và cấu trúc được kiểm soát, giúp hình thành vi cấu trúc bề mặt ổn định và đồng nhất hơn.

Nhờ đó, bề mặt gạch đạt được nhiều cải thiện quan trọng:

- Tăng độ bền bề mặt và khả năng chống mài mòn
- Kiểm soát độ bám và chống trơn hiệu quả hơn
- Giảm độ rỗng bề mặt, hạn chế bám bẩn và thấm nước
- Duy trì hiệu ứng thẩm mỹ ổn định trong quá trình sử dụng

Không chỉ là lớp hoàn thiện, men grit đóng vai trò như một phần của cấu trúc bề mặt - giúp cân bằng giữa hiệu năng kỹ thuật và trải nghiệm vật liệu.

Grande Collection is built on grit surface technology - a next-generation approach to material finishing, introduced at Cersaie 2024 (Italy).

Unlike conventional glaze, grit forms a controlled micro-surface structure, enhancing durability, slip resistance and long-term surface stability.

As a result, the tile surface achieves several key improvements:

- Enhanced surface durability and abrasion resistance
- Better control of grip and slip resistance
- Reduced surface porosity, limiting staining and water absorption
- More stable aesthetic performance over time

5 CÔNG NGHỆ BỀ MẶT THẾ HỆ MỚI

5 Advanced Surface Technologies

Grande Collection sở hữu 5 bề mặt tiên tiến theo tiêu chuẩn châu Âu: Mirror Polish, Diamond Glass, Anti-slip, Pure Matt và Diamond Relief.

Hệ bề mặt đa dạng này được phát triển để đáp ứng những yêu cầu khác nhau về công năng và thẩm mỹ, đồng thời thích ứng linh hoạt với nhiều ngôn ngữ thiết kế - từ tinh giản, hiện đại đến sang trọng và có chiều sâu.

Mở rộng khả năng ứng dụng, đồng thời nâng tầm trải nghiệm vật liệu trong từng không gian.

Grande Collection features five advanced surfaces: Mirror Polish · Diamond Glass · Anti-slip · Pure Matt · Diamond Relief.

Each surface is developed to serve distinct functional and aesthetic roles, adapting to various design languages - from minimal to sophisticated.

Expanding application versatility while elevating spatial experience.

CHUẨN MỰC HOÀN THIỆN TIÊU CHUẨN CHÂU ÂU

European Standard of Finishing

Grande Collection được sản xuất đồng bộ trên dây chuyền SACMI – Ý, đảm bảo độ phẳng, độ ổn định hình học và độ hoàn thiện chuẩn xác trong từng chi tiết. Song song đó, hệ thống in kỹ thuật số DURST – Ý cùng bộ mực châu Âu Esmalglass ITACA mang đến vân đá sắc nét, chiều sâu màu và độ chân thực cao.

Bộ sưu tập được phát triển với sự đồng hành của các chuyên gia thiết kế đến từ Tây Ban Nha, thuộc Tập đoàn Altadia Group - đơn vị hàng đầu trong lĩnh vực vật liệu và giải pháp bề mặt tại châu Âu. Sự kết hợp này đảm bảo tính nhất quán giữa ngôn ngữ thiết kế, xu hướng quốc tế và khả năng ứng dụng thực tế.

Sự giao thoa giữa công nghệ, thiết kế và tiêu chuẩn sản xuất tạo nên một chuẩn mực hoàn thiện toàn diện trong từng tấm gạch.

Produced on SACMI lines (Italy) and enhanced by DURST digital printing with European inks, Grande ensures precision, stability and high-definition surface detailing.

The collection is co-developed with Spanish design experts from Altadia Group, ensuring alignment between material innovation, global design trends and real-world application.

A complete standard where technology, design and craftsmanship converge.

Grande Collection & Kiến trúc đương đại

GRANDE COLLECTION
& CONTEMPORARY ARCHITECTURE

Vật liệu nền cho những
không gian sống bền vững

A FOUNDATION FOR SUSTAINABLE LIVING SPACES



Kiến trúc đương đại không chỉ gây ấn tượng bằng hình khối, mà còn chinh phục bằng sự cân bằng, tính sử dụng và cảm xúc lâu dài.

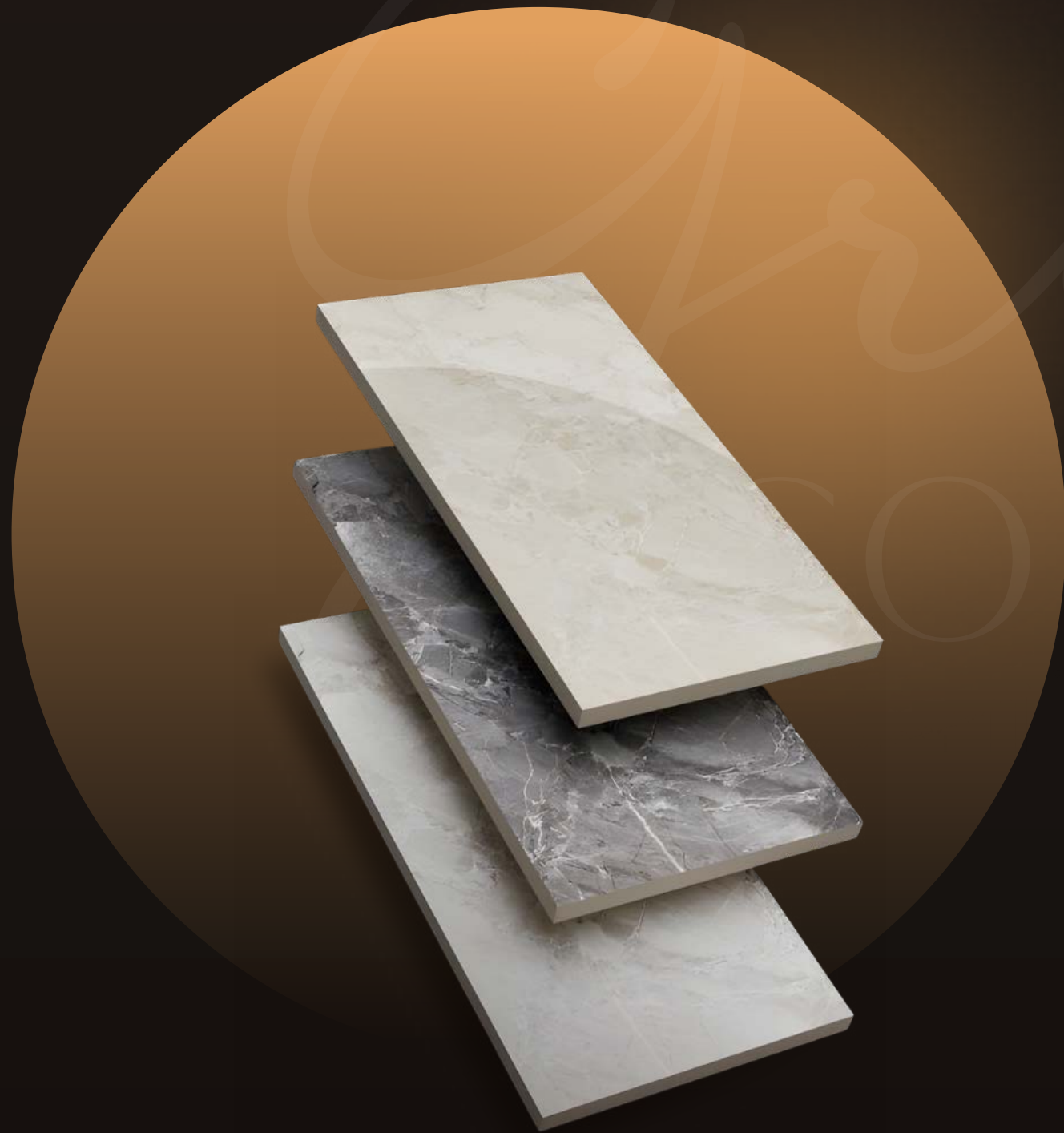
Trong dòng chảy đó, vật liệu không còn đơn thuần là lớp hoàn thiện. Vật liệu trở thành nền tảng giúp không gian giữ được sự liền mạch, tinh tế và khả năng thích ứng theo thời gian.

Grande Collection được phát triển như một lựa chọn mở: không áp đặt phong cách, không làm lu mờ kiến trúc, mà âm thầm nâng đỡ tổng thể không gian bằng sự ổn định, sang trọng và bền vững.

Contemporary architecture is defined not only by form, but by balance, functionality, and lasting emotional value.

In this context, materials are no longer mere finishes—they become the foundation that brings continuity, refinement, and timeless adaptability to a space.

Grande Collection is created as an open design solution: not to dominate architecture, but to quietly support it with enduring elegance, stability, and sustainability.



Grand
COLLECTION

Kích thước &
Tỷ lệ không gian

— SIZE PHILOSOPHY

Tổng quan kích thước

OVERALL DEMIENSIONS —

1000x1000mm



1200x1200mm



600x1200mm



“Định hình nhịp trải dài của không gian

Shaping the elongated rhythm of space



600 X
1200MM

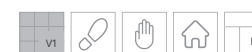
G6012EX001



G6012EX002



G6012EX003



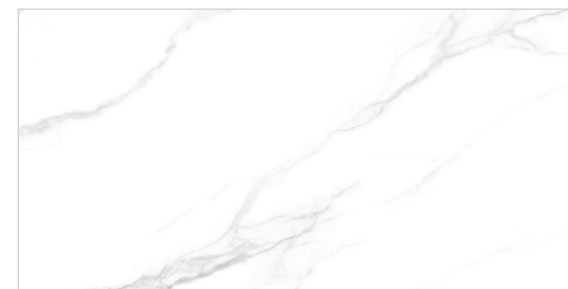
G6012EX004



G6012EX005



G6012EX006



G6012EX001

Men bóng | Mirror Polish



G6012EX004

Men bóng | Mirror Polish



G6012EX002

Men bóng | Mirror Polish



G6012EX005

Men bóng | Mirror Polish



G6012EX003

Men bóng | Mirror Polish



G6012EX006

Men bóng | Mirror Polish

G6012EX201     

G6012PR001     

G6012PR002     



G6012EX201
Men bóng | Mirror Polish

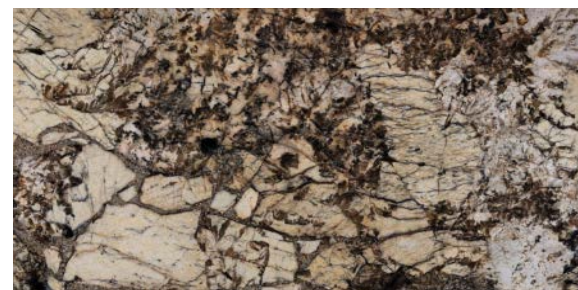
G6012PR003     

G6012PR014     

G6012PR015     



G6012PR003
Men bóng | Mirror Polish



G6012PR001
Men bóng | Mirror Polish




G6012PR014
Men bóng | Mirror Polish



G6012PR002
Men bóng | Mirror Polish

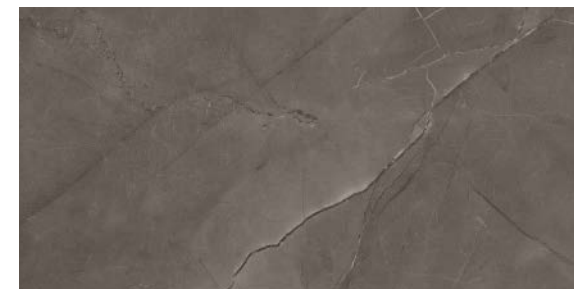


G6012PR015
Men bóng | Mirror Polish

G6012PR016     

G6012PR017     

G6012PR018     



G6012PR016
Men bóng | Mirror Polish




G6012PR017
Men bóng | Mirror Polish



G6012PR018
Men bóng | Mirror Polish

G6012PR019     

G6012PR020     

G6012PR021     



G6012PR019
Men bóng | Mirror Polish



G6012PR020
Men bóng | Mirror Polish

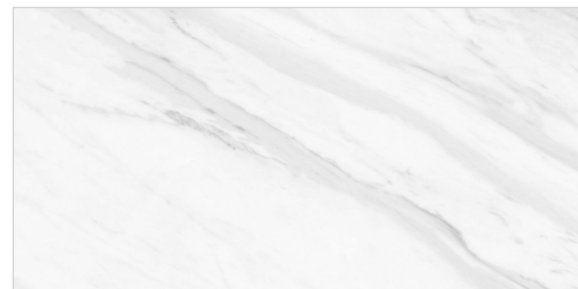


G6012PR021
Men bóng | Mirror Polish

G6012PR022     

G6012PR023     

G6012PR024     



G6012PR022
Men bóng | Mirror Polish

G6012PR027     

G6012PR028     

G6012PR057     



G6012PR027
Men bóng | Mirror Polish



G6012PR023
Men bóng | Mirror Polish




G6012PR028
Men bóng | Mirror Polish



G6012PR024
Men bóng | Mirror Polish

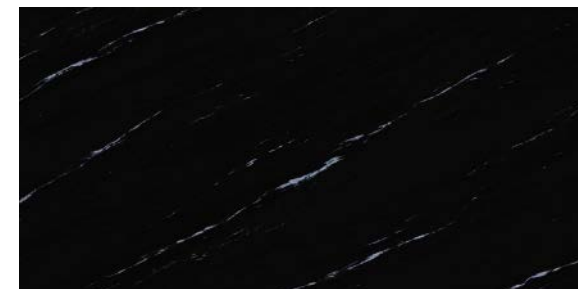


G6012PR057
Men bóng | Mirror Polish

G6012PR058     

G6012PR059     

G6012PR060     



G6012PR058
Men bóng | Mirror Polish



G6012PR059
Men bóng | Mirror Polish



G6012PR060
Men bóng | Mirror Polish

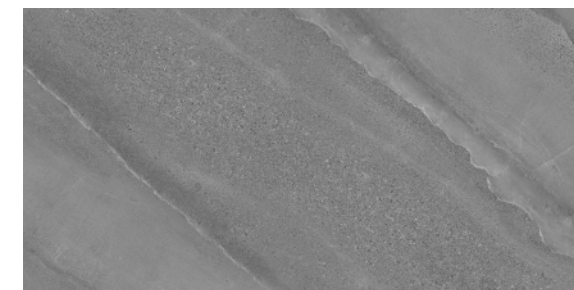
G6012PR061     

G6012PR062     

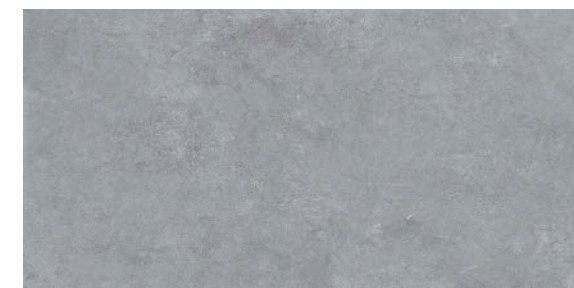
G6012PR063     



G6012PR061
Men bóng | Mirror Polish



G6012PR362
Men matt | Diamond Glass



G6012PR363
Men matt | Diamond Glass

G6012EX301



G6012EX302



G6012EX303



G6012EX301
Men matt | Diamond Glass

G6012EX304



G6012EX305



G6012PR304



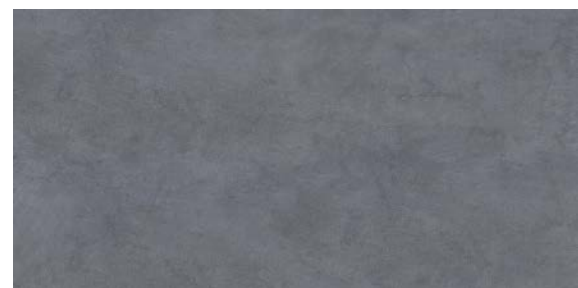
G6012EX304
Men matt | Diamond Glass



G6012EX302
Men matt | Diamond Glass



G6012EX305
Men matt | Diamond Glass



G6012EX303
Men matt | Diamond Glass



G6012PR304
Men matt | Diamond Glass

G6012PR306



G6012PR307



G6012PR308



G6012PR306
Men matt | Diamond Glass

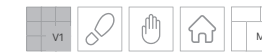


G6012PR307
Men matt | Diamond Glass



G6012PR308
Men matt | Diamond Glass

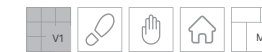
G6012PR311



G6012PR332



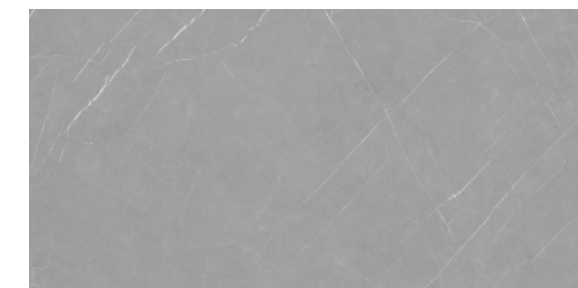
G6012PR334



G6012PR311
Men matt | Diamond Glass



G6012PR332
Men matt | Diamond Glass



G6012PR334
Men matt | Diamond Glass

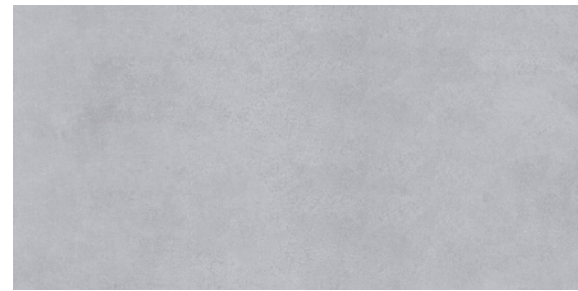
G6012PR340



G6012PR342



G6012PR344



G6012PR340
Men matt | Diamond Glass

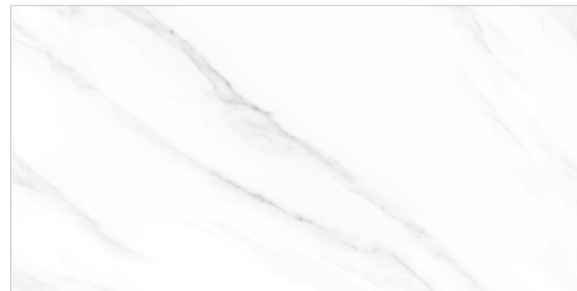
G6012PR345



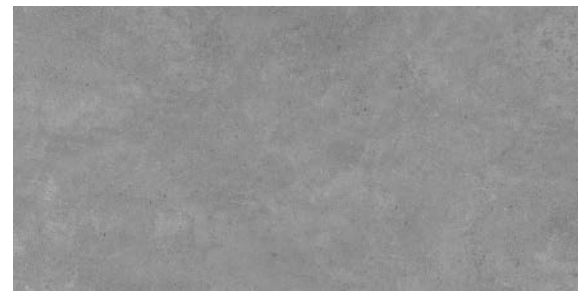
G6012PR346



G6012PR347



G6012PR345
Men matt | Diamond Glass



G6012PR342
Men matt | Diamond Glass



G6012PR346
Men matt | Diamond Glass



G6012PR344
Men matt | Diamond Glass



G6012PR347
Men matt | Diamond Glass

G6012PR348



G6012PR350



G6012PR351



G6012PR348
Men matt | Diamond Glass



G6012PR350
Men matt | Diamond Glass



G6012PR351
Men matt | Diamond Glass

G6012PR352



G6012PR353



G6012PR354



G6012PR352
Men matt | Diamond Glass



G6012PR353
Men matt | Diamond Glass



G6012PR354
Men matt | Diamond Glass

G6012PR643



G6012PR663



G6012PR666



G6012PR643
Men matt | Pure matt

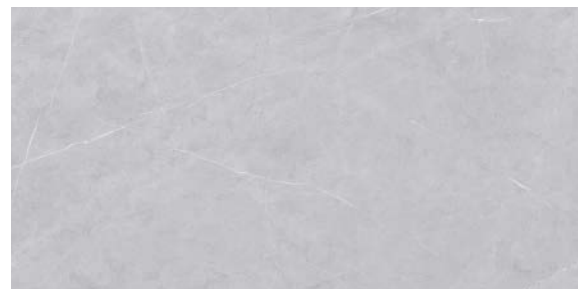
G6012PR665



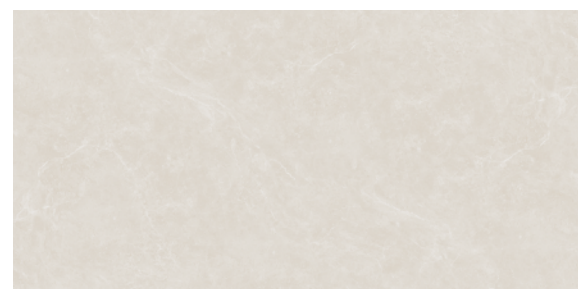
G6012PR705



G6012PR710



G6012PR665
Men matt | Pure matt



G6012PR663
Men matt | Pure matt



G6012PR705
Men matt | Diamond Relief



G6012PR666
Men matt | Pure matt



G6012PR710
Men matt | Diamond Relief

G6012PR758



G6012PR760



G6012EX509



G6012PR758
Men matt | Diamond Relief



G6012PR760
Men matt | Diamond Relief



G6012EX501
Men matt | Antislip

G6012EX509



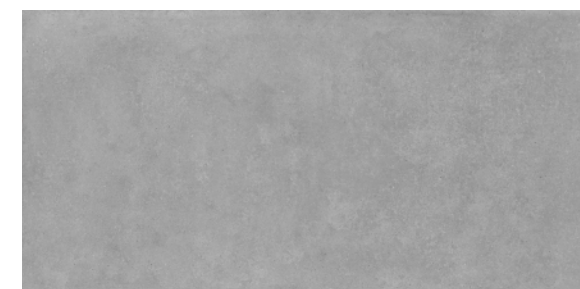
G6012EX561



G6012PR562



G6012PR509
Men matt | Antislip



G6012PR561
Men matt | Antislip



G6012PR562
Men matt | Antislip

“ Sự cân bằng của tỷ lệ

The balance of proportion

1000 X
1000MM

G10PR007



G10PR008



G10PR009



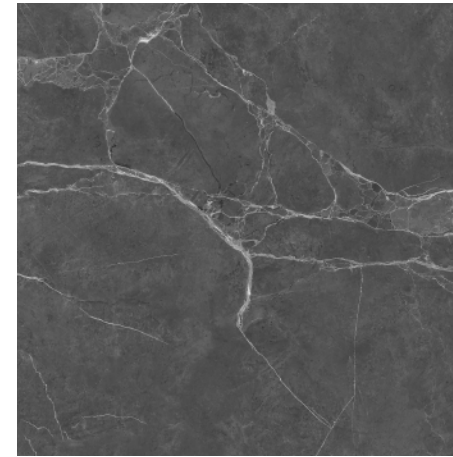
G10PR011



G10PR012



G10PR013



G10PR007

Men bóng | Mirror Polish



G10PR011

Men bóng | Mirror Polish



G10PR008

Men bóng | Mirror Polish



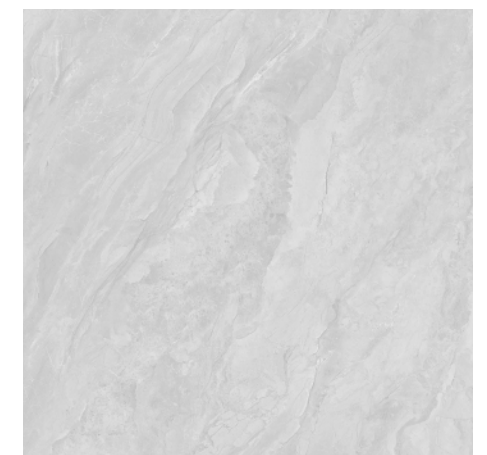
G10PR012

Men bóng | Mirror Polish



G10PR009

Men bóng | Mirror Polish



G10PR013

Men bóng | Mirror Polish

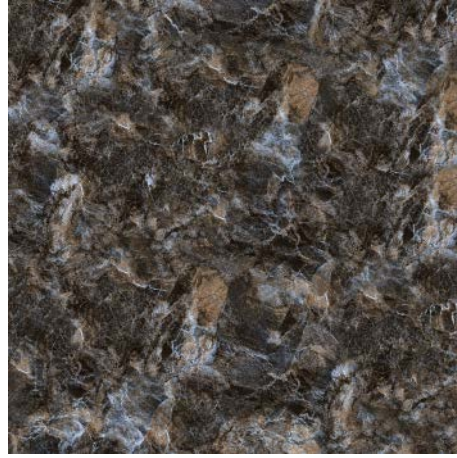
G10PR016



G10PR026



G10PR027



G10PR016
Men bóng | Mirror Polish



G10PR026
Men bóng | Mirror Polish



G10PR027
Men bóng | Mirror Polish

G10PR028



GC10EX002



GC10EX003



G10PR028
Men bóng | Mirror Polish



GC10EX002
Men bóng | Mirror Polish

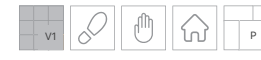


GC10EX003
Men bóng | Mirror Polish

GC10EX004



GC10EX005



GC10EX006



GC10EX004
Men bóng | Mirror Polish



GC10EX005
Men bóng | Mirror Polish



GC10EX006
Men bóng | Mirror Polish

GP10EX001



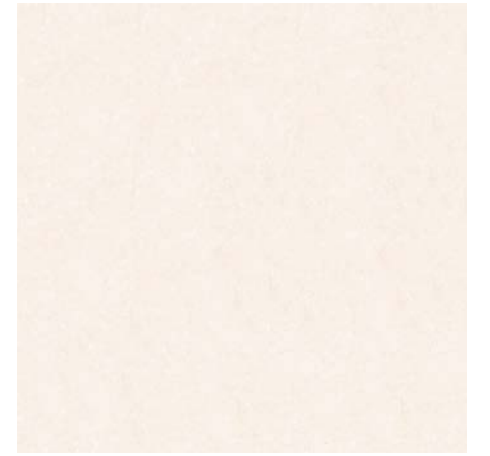
GP10EX002



GP10EX003



GP10EX001
Men bóng | Mirror Polish



GP10EX002
Men bóng | Mirror Polish



GP10EX003
Men bóng | Mirror Polish

GP10EX004



GP10EX005



GP10EX006



GP10EX004
Men bóng | Mirror Polish



GP10EX005
Men bóng | Mirror Polish



GP10EX006
Men bóng | Mirror Polish

GV10EX001



GV10EX002



GV10EX003



GV10EX001
Men bóng | Mirror Polish

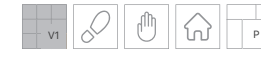


GV10EX002
Men bóng | Mirror Polish



GV10EX003
Men bóng | Mirror Polish

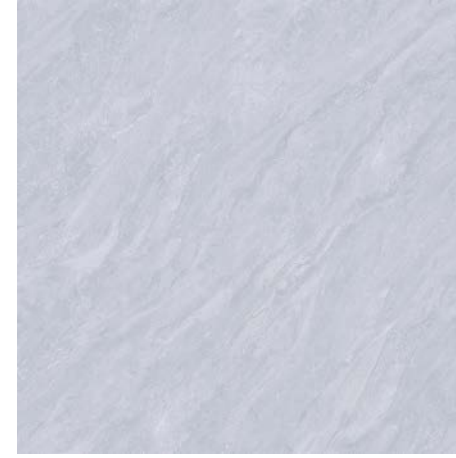
GV10EX004



GV10EX005



GV10EX006



GV10EX004
Men bóng | Mirror Polish



GV10EX005
Men bóng | Mirror Polish



GV10EX006
Men bóng | Mirror Polish

G10PR301



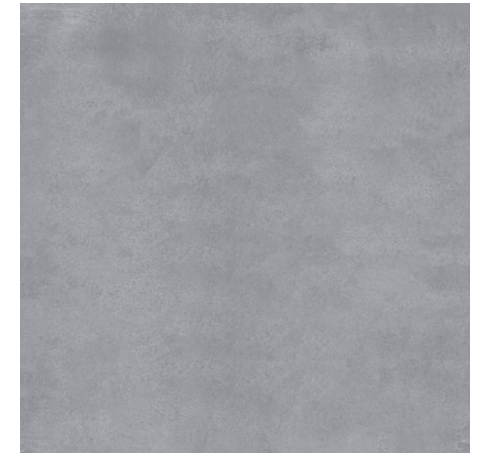
G10PR314



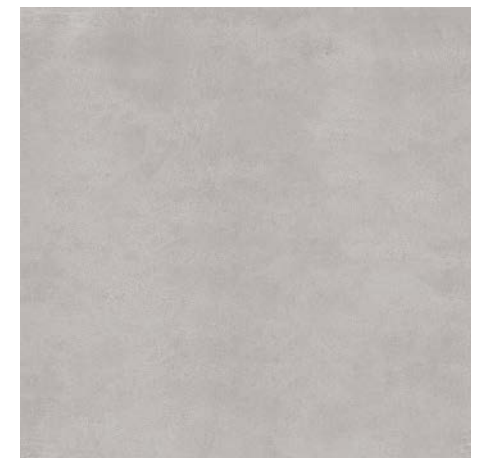
G10PR315



G10PR301
Men matt | Diamond Glass



G10PR314
Men matt | Diamond Glass



G10PR315
Men matt | Diamond Glass

GP10EX004



GP10EX005



GP10EX006



G10PR320



G10PR321



G10PR322



G10PR328



G10PR329



G10PR330



G10PR331



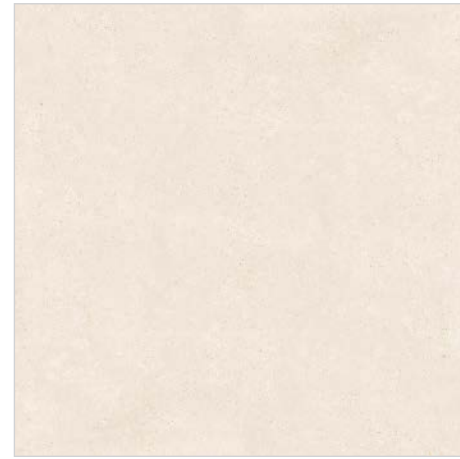
G10PR332



G10PR333



G10PR317
Men matt | Diamond Glass



G10PR320
Men matt | Diamond Glass



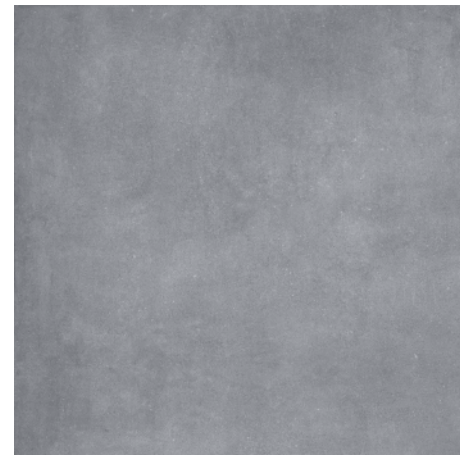
G10PR328
Men matt | Diamond Glass



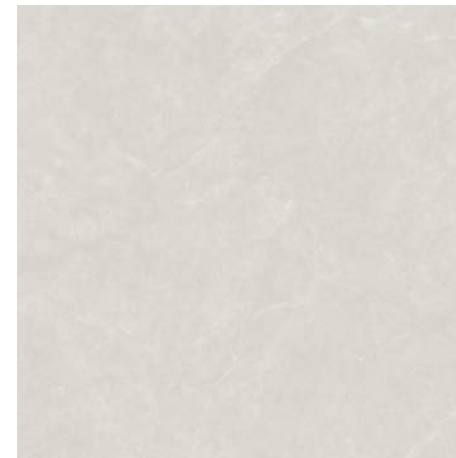
G10PR331
Men matt | Diamond Glass



G10PR318
Men matt | Diamond Glass



G10PR321
Men matt | Diamond Glass



G10PR329
Men matt | Diamond Glass



G10PR332
Men matt | Diamond Glass



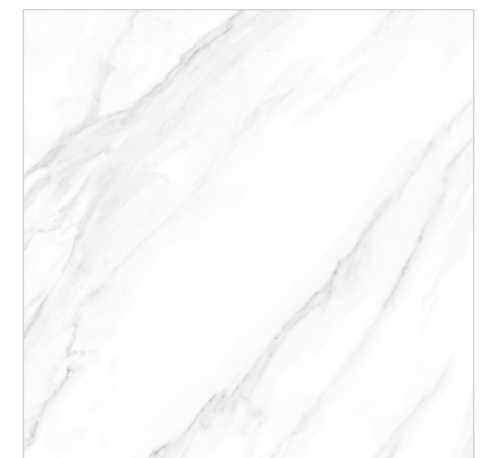
G10PR319
Men matt | Diamond Glass



G10PR322
Men matt | Diamond Glass



G10PR330
Men matt | Diamond Glass



G10PR333
Men matt | Diamond Glass

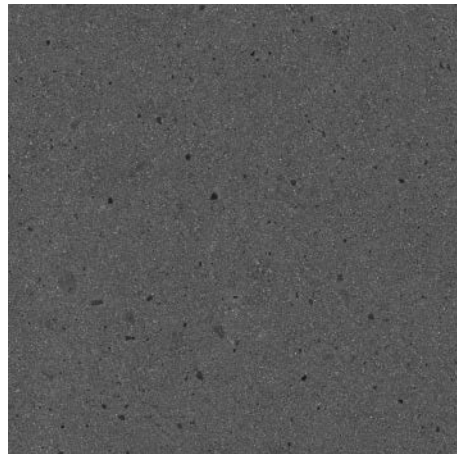
G10PR734



G10PR735



G10PR736



G10PR734
Men matt | Diamond Relief



G10PR735
Men matt | Diamond Relief



G10PR736
Men matt | Diamond Relief

G10PR638



G10PR639



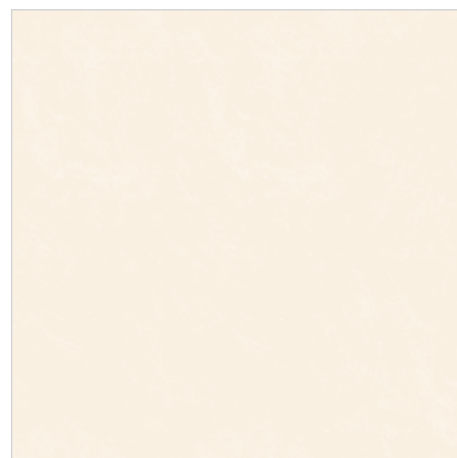
G10PR640



G10PR638
Men matt | Pure matt



G10PR639
Men matt | Pure matt



G10PR640
Men matt | Pure matt

G10PR603



G10PR604



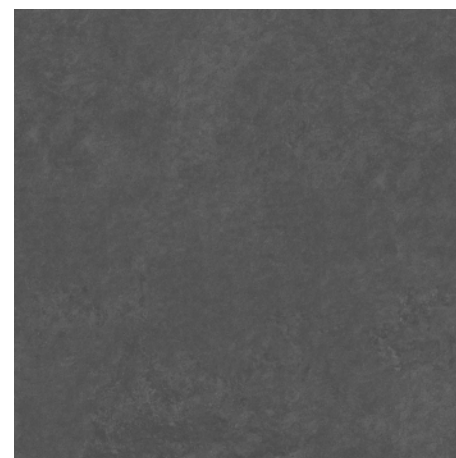
G10PR537



G10PR603
Men matt | Pure matt



G10PR604
Men matt | Pure matt



G10PR537
Men matt | Antislip

G10PR505



G10PR506



G10PR524



G10PR505
Men matt | Antislip



G10PR506
Men matt | Antislip



G10PR524
Men matt | Antislip

“ Mở rộng cảm nhận không gian

Enhancing the sense of space

1200 X
1200MM

G12PR009



G12PR011



G12PR009
Men bóng | Mirror Polish

G12PR012



G12PR013



G12PR012
Men bóng | Mirror Polish



G12PR011
Men bóng | Mirror Polish

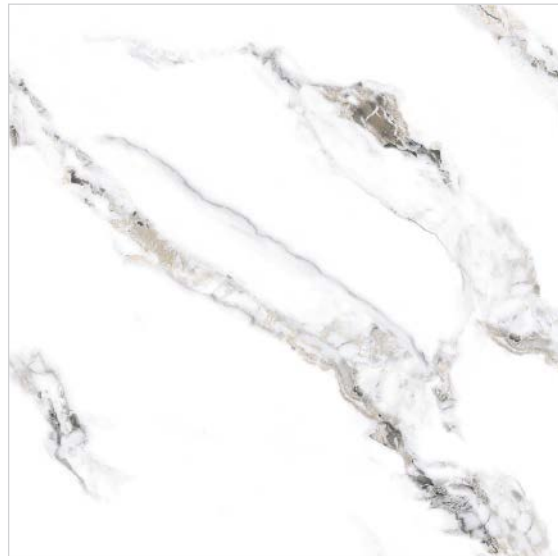


G12PR013
Men bóng | Mirror Polish

G12PR008



G12PR015



G12PR008
Men bóng | Mirror Polish

G12PR016



GC12EX001



G12PR016
Men bóng | Mirror Polish

GC12EX002



GC12EX003



GC12EX002
Men bóng | Mirror Polish

GC12EX004



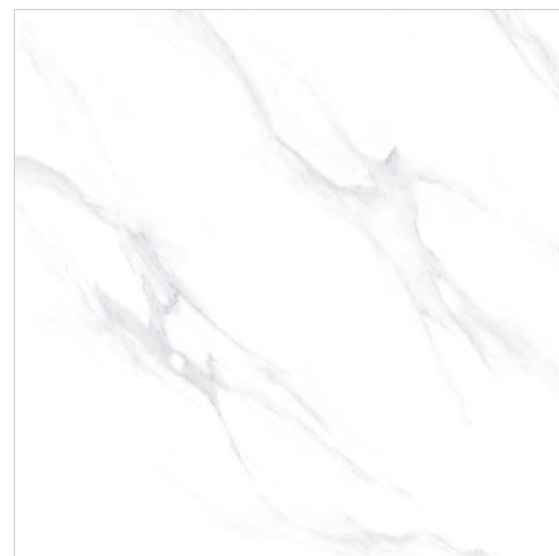
GC12EX005



GC12EX004
Men bóng | Mirror Polish



G12PR015
Men bóng | Mirror Polish



GC12EX001
Men bóng | Mirror Polish



GC12EX003
Men bóng | Mirror Polish



GC12EX005
Men bóng | Mirror Polish

GP12EX001



GP12EX002



GP12EX003



GP12EX004



GP12EX001
Men bóng | Mirror Polish



GP12EX003
Men bóng | Mirror Polish

GP12EX005



GV12EX001



GP12EX005
Men bóng | Mirror Polish

GV12EX002



GV12EX003



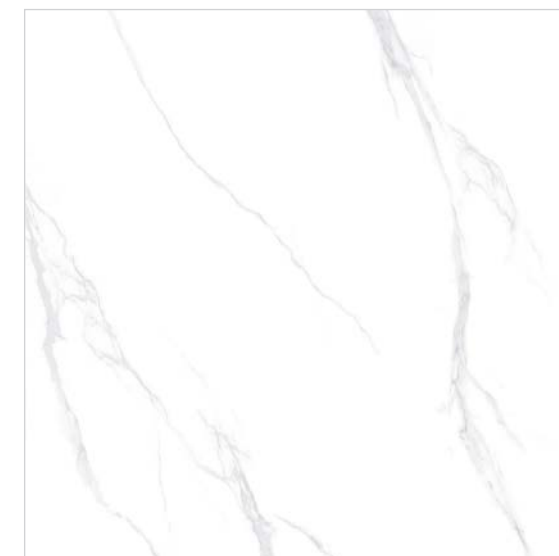
GV12EX002
Men bóng | Mirror Polish



GP12EX002
Men bóng | Mirror Polish



GP12EX004
Men bóng | Mirror Polish



GV12EX001
Men bóng | Mirror Polish



GV12EX003
Men bóng | Mirror Polish

GV12EX004



GV12EX005



GV12EX004
Men bóng | Mirror Polish

G12PR010



G12PR017



G12PR010
Men bóng | Mirror Polish

G12PR305



G12PR306

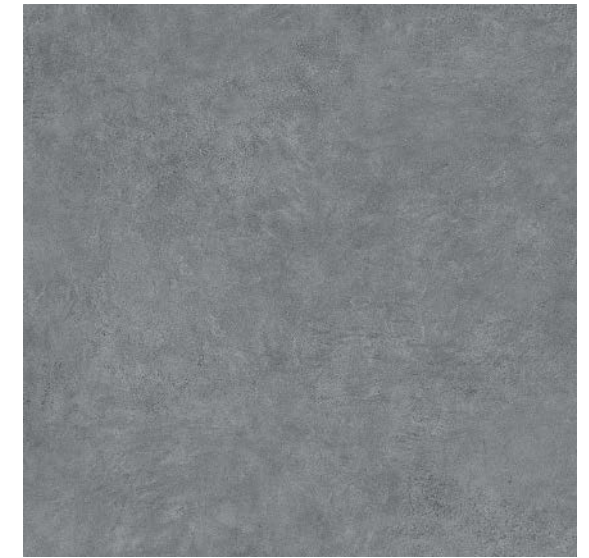


G12PR305
Men matt | Diamond Glass

G12PR314



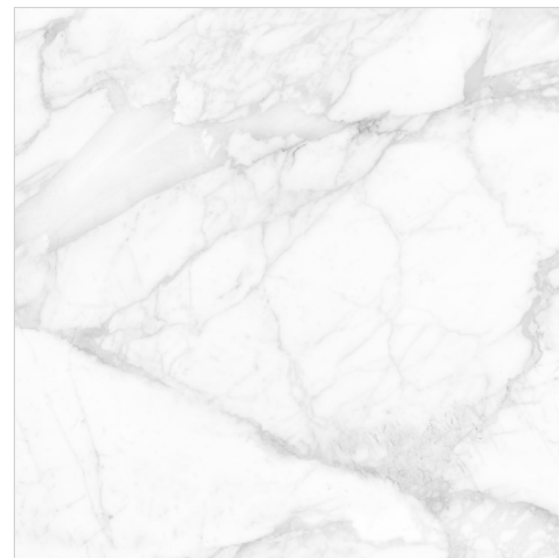
G12PR315



G12PR314
Men matt | Diamond Glass



GV12EX005
Men bóng | Mirror Polish



G12PR017
Men bóng | Mirror Polish



G12PR306
Men matt | Diamond Glass



G12PR315
Men matt | Diamond Glass

G12PR317



G12PR319



G12PR317
Men matt | Diamond Glass

GP12EX301



GP12EX302



GP12EX301
Men matt | Diamond Glass



G12PR319
Men matt | Diamond Glass



GP12EX302
Men matt | Diamond Glass

G12PR701



G12PR702



G12PR701
Men matt | Diamond Relief



G12PR702
Men matt | Diamond Relief

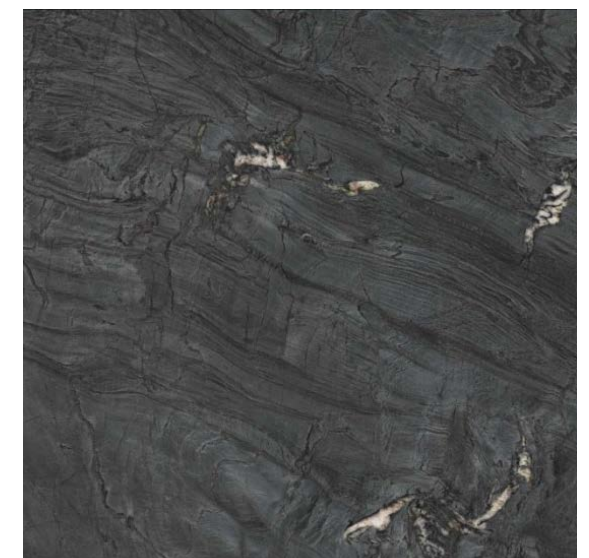
G12PR703



G12PR718



G12PR703
Men matt | Diamond Relief



G12PR718
Men matt | Diamond Relief



CAFE





Tran
COLLECTION

Cảm hứng
thiết kế

— DESIGN INSPIRATION

Cảm hứng từ Đá

STONE
INSPIRED

Stone-inspired bắt đầu từ việc quan sát cách đá hình thành trong tự nhiên — nơi các lớp vân, kết cấu và sắc độ được tích tụ theo thời gian, tạo nên chiều sâu vật liệu đặc trưng.

Trong Grande Collection, cảm hứng từ đá không được sao chép nguyên mẫu, mà được tái cấu trúc thông qua quá trình chọn lọc và kiểm soát, giữ lại những yếu tố cốt lõi của vân đá tự nhiên, đồng thời tinh chỉnh để bề mặt trở nên phẳng, sạch và ổn định hơn khi ứng dụng trên diện rộng.

Các lớp vân được xử lý với nhịp độ có chủ đích — đủ sâu để tạo cảm giác vật liệu, nhưng đủ tiết chế để không gây nhiễu thị giác trong tổng thể không gian.

Những bề mặt này đặc biệt phù hợp với các không gian cần sự cân bằng giữa tự nhiên và tính kiến trúc, như contemporary, modern luxury hoặc các không gian đề cao vật liệu nhưng vẫn giữ được sự kiểm soát trong thiết kế.

Stone-inspired draws from the way stone forms in nature - where layers, textures and tonal variations build material depth over time.

In Grande Collection, this inspiration is not replicated, but restructured - preserving the essence of natural veining while refining the surface for clarity, flatness and stability across large applications.

The veining is developed with controlled rhythm - deep enough to express materiality, yet restrained enough to maintain visual balance.

Ideal for spaces that seek a balance between natural expression and architectural control, such as contemporary and modern luxury environments.



G10PR009



G12PR016



G6012PR015

1000 X
1000MM

1200 X
1200MM

600 X
1200MM



Cảm hứng từ Xi măng

CENMENT INSPIRED

Cement-inspired bắt đầu từ những thao tác tạo hình có chủ ý — nơi bề mặt không nhằm che giấu dấu vết xử lý, mà giữ lại cảm giác được hình thành qua quá trình.

Trong Grande Collection, cảm hứng từ xi măng được tiếp cận như một bề mặt mang tính kỹ thuật, với sắc độ được kiểm soát chặt chẽ và độ phẳng được xử lý chính xác, tạo nên cảm giác gọn gàng và dứt khoát khi ứng dụng trên diện rộng.

Những bề mặt này đặc biệt phù hợp với các không gian theo đuổi tính hiện đại và cấu trúc rõ ràng, như kiến trúc contemporary, industrial hay các không gian đề cao tính hình khối và ánh sáng.

Thay vì tạo sự mềm mại, Cement-inspired giữ lại tính thẳng và khô của vật liệu — giúp các đường nét trong không gian trở nên rõ ràng và mạch lạc hơn.

Cement-inspired begins with intentional surface formation - where traces of process are preserved rather than concealed.

In Grande Collection, it is approached as a technical surface, with controlled tonality and precise flatness, creating a clean and decisive visual across large areas.

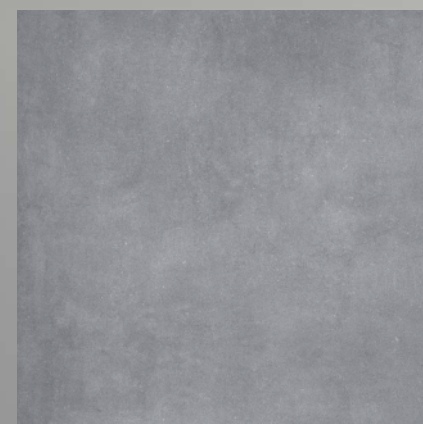
Ideal for contemporary and industrial spaces, it enhances clarity in form and light, reinforcing structure within the space.

Not designed to soften, but to define order and architectural precision.

1000 X
1000MM

1200 X
1200MM

600 X
1200MM



G10PR321



GP12EX301



G6012PR332

Cảm hứng từ Đất & Cát

EARTH & SAND INSPIRED

Earth & Sand-inspired được hình thành từ những sắc độ trung tính của tự nhiên — nơi màu sắc không nhằm tạo điểm nhấn, mà để thiết lập sự cân bằng thị giác ngay từ tổng thể.

Trong Grande Collection, cảm hứng từ đất và cát được xử lý với độ mịn cao và bảng màu tiết chế, cho phép các chuyển sắc diễn ra nhẹ và liên tục, đồng thời duy trì độ phẳng và tính đồng nhất khi ứng dụng trên diện rộng.

Những bề mặt này đặc biệt phù hợp với các không gian theo đuổi sự ổn định và tính lâu dài, như kiến trúc tối giản, hiện đại, Japandi hay các không gian residential cao cấp cần cảm giác nhẹ nhàng và dễ chịu.

Thay vì thu hút sự chú ý vào chi tiết, Earth & Sand đóng vai trò như một nền thị giác — giúp cân bằng ánh sáng và làm dịu tổng thể, để các yếu tố khác trong không gian được thể hiện rõ ràng hơn.

Một bề mặt không nhằm nổi bật, nhưng luôn giữ vai trò định hình sự hài hoà của không gian.

Earth & Sand-inspired is defined by natural neutral tones - not to create contrast, but to establish visual balance from the outset.

In Grande Collection, these tones are refined with a restrained palette and smooth transitions, ensuring consistency and stability across large surfaces.

Ideal for minimal, modern, and Japandi-inspired spaces, they create a calm foundation that allows other elements to stand out.

Not designed to stand out, but to shape the overall harmony of space.

1000 X
1000MM

1200 X
1200MM

600 X
1200MM



G10PR301



G12PR319



G6012PR509



TINH THẦN GRANDE COLLECTION

A DEFINING SPIRIT OF DESIGN

Grande Collection được khởi nguồn từ những vật liệu nguyên bản của tự nhiên

Grande Collection is rooted in the raw elements of nature

Nhưng không dừng lại ở việc tái hiện, Grande tiếp cận chúng như những cấu trúc vật chất mang theo thời gian, áp lực và dấu vết của tự nhiên.

Mỗi bề mặt là một quá trình chất lọc có chủ đích — giữ lại tỷ lệ, sắc độ và chiều sâu, đồng thời loại bỏ những yếu tố dư thừa.

Sự thô mộc được tinh giản.
Sự tự nhiên được kiểm soát.

Để vật liệu không chỉ hiện diện trong không gian, mà trở thành một phần của cách không gian được cảm nhận.

Yet beyond mere representation, it approaches these materials as physical structures shaped by time, pressure, and natural forces.

Each surface is a process of deliberate refinement — preserving proportion, tonality, and depth, while eliminating the unnecessary.

*Rawness is distilled.
Nature is controlled.*

So that material does not simply exist within space, but becomes part of how space is experienced.



Grandes
COLLECTION

Tổng quan
bề mặt

— SURFACE OVERVIEW

Tổng quan bề mặt

SURFACE OVERVIEW

Trong Grande Collection, bề mặt được phát triển như một hệ giải pháp kỹ thuật hoàn chỉnh, thay vì chỉ là lớp hoàn thiện mang tính trang trí. Toàn bộ các bề mặt trong bộ sưu tập đều ứng dụng công nghệ men hạt grit tinh khiết, một trong những công nghệ bề mặt tiên tiến nhất hiện nay, với các đặc tính lý - hóa và độ ổn định vượt trội.

Khác với men glaze truyền thống, men grit sử dụng các hạt vật liệu có độ tinh khiết cao và kích thước được kiểm soát chính xác. Cấu trúc bề mặt vì thế đạt được độ đặc chắc, khả năng chống mài mòn, chống hóa chất và độ bền lâu dài khi sử dụng trên diện rộng, kể cả trong các điều kiện vận hành khắc khe.

Grande Collection được sản xuất đồng bộ trên dây chuyền SACMI (Ý) và ứng dụng hệ thống in kỹ thuật số DURST (Ý) – dòng máy in công nghiệp hàng đầu thế giới. Hệ thống này cho phép kiểm soát chính xác lớp họa tiết, sắc độ và độ sâu màu, đảm bảo tính nhất quán cao giữa thiết kế và thành phẩm.

Sự khác biệt giữa các loại bề mặt trong Grande Collection không nằm ở phong cách, mà ở hiệu năng bề mặt. Mỗi bề mặt được phát triển để kiểm soát khác nhau về độ phản xạ ánh sáng, độ tán xạ, cảm giác khi chạm và mức độ ổn định thị giác, từ đó phù hợp với từng điều kiện sử dụng và yêu cầu kỹ thuật cụ thể.

Grande Collection không phân chia bề mặt theo thứ bậc cao – thấp. Mỗi bề mặt được định vị như một giải pháp kỹ thuật riêng, đóng vai trò rõ ràng trong tổng thể hệ bề mặt, nhằm đảm bảo sự ổn định, an toàn và tính nhất quán của không gian trong quá trình sử dụng lâu dài.

In Grande Collection, surfaces are developed as a complete technical system—not merely a decorative layer. All surfaces apply pure grit glaze technology, delivering high compactness, strong resistance to abrasion and chemicals, and long-term stability across large-scale applications.

Grande Collection is manufactured on an integrated SACMI (Italy) production line and utilizes DURST (Italy) digital printing systems—among the world’s leading industrial printers. This system enables precise control of patterns, tonal values, and color depth, ensuring a high level of consistency between design intent and finished products.

Differences between surfaces are defined by performance, not style. Each is engineered to control light reflection, diffusion, tactile feel, and visual stability—adapting to specific usage conditions.

Rather than being ranked, every surface functions as an independent technical solution, contributing to overall cohesion, safety, and long-term performance of the space.

5 hiệu ứng bề mặt thế hệ mới

5 Next-Generation surface effects



Mirror Polish

Bề mặt vi tinh sử dụng hạt thủy tinh tinh khiết, đạt độ bóng trong, mịn và gần như không lỗ xốp

A micro-crystalline surface using pure glass particles, delivering a glossy, clear, and smooth finish with almost no porosity



Diamond Glass

Hạt matt siêu mịn có độ cứng cao, mang đến hiệu ứng mờ sang trọng và khả năng chống mài mòn, bền hóa chất vượt trội

Ultra-fine matte particles with high hardness, offering an elegant matte effect along with outstanding resistance to abrasion and chemicals



Antislip

Công nghệ chống trơn hiện đại giúp đạt chuẩn R11–R12, nhưng bề mặt vẫn mịn, bảo đảm an toàn, thẩm mỹ

Advanced anti-slip technology that meets R11–R12 standards, while maintaining a smooth surface to ensure both safety and aesthetics



Pure Matt

Men matt siêu mịn thế hệ mới, được giới thiệu tại Cersaie 2024. TTC ứng dụng hạt grit để tạo hiệu ứng matt tự nhiên, khắc phục hoàn toàn nhược điểm của men matt thông thường

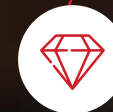
A new-generation ultra-smooth matte finish, introduced at Cersaie 2024. UTC applies grit particles to create a natural matte effect, completely overcoming the drawbacks of conventional matte finishes



Diamond Relief

Hiệu ứng nổi kim cương được tạo bằng kỹ thuật số tiên tiến, mang đến bề mặt có chiều sâu và độ sắc nét cao, phù hợp làm điểm nhấn kiến trúc

A diamond-like embossed effect created with advanced digital technology, delivering a surface with depth and high sharpness, ideal for architectural highlights.



Mirror Polish

là bề mặt có mức độ phản xạ ánh sáng cao nhất trong hệ bề mặt của Grande Collection

is the surface with the highest level of light reflection within the surface system of the Grande Collection.

Bề mặt được hoàn thiện bằng công nghệ men grit tinh khiết, kết hợp với quy trình đánh bóng chính xác, tạo nên lớp hoàn thiện có độ trong sâu và độ phẳng cao trên toàn bộ diện tích sử dụng.

Độ bóng của Mirror Polish đạt mức 96–100, cho phép bề mặt phản xạ ánh sáng mạnh và đều. Đặc tính này giúp khuếch đại ánh sáng tự nhiên và ánh sáng nhân tạo, từ đó mở rộng cảm nhận không gian và làm rõ tỷ lệ kiến trúc, đặc biệt hiệu quả trong các không gian lớn, trần cao hoặc cần nhấn mạnh chiều sâu thị giác.

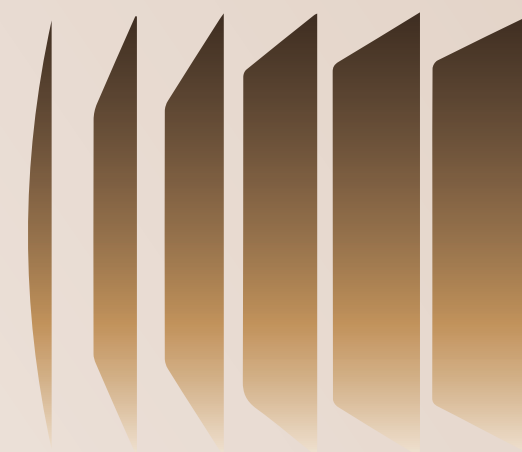
Về độ bền bề mặt, Mirror Polish có độ cứng từ 4.5–5.0 theo thang Mohs, kết hợp với chỉ số mài mòn PEI cấp 1–2. Bề mặt được phát triển để đáp ứng các yêu cầu cao về thẩm mỹ và khả năng kiểm soát thị giác, phù hợp với các khu vực có tần suất sử dụng nhẹ đến trung bình.

Nhờ cấu trúc men grit, bề mặt Mirror Polish duy trì được độ ổn định khi sử dụng trên diện rộng, hạn chế sự biến đổi về sắc độ và cảm giác bề mặt theo thời gian. Khả năng chống bám bẩn tốt cũng giúp việc vệ sinh và bảo trì trở nên thuận tiện trong quá trình sử dụng.

Dưới góc độ kiến trúc, Mirror Polish được xem như một công cụ xử lý ánh sáng. Khi được sử dụng có kiểm soát và kết hợp cùng các bề mặt trung tính hơn, bề mặt này góp phần tạo nên sự cân bằng giữa hiệu ứng thị giác, chiều sâu không gian và tính ổn định tổng thể trong Grande Collection.

Thông số kỹ thuật / Technical Specifications

- Độ bóng: 96 - 100
- Độ cứng bề mặt (Mohs): 4.5 - 5.0
- Chỉ số mài mòn (PEI): Cấp 1 - 2
- Khả năng chống bám bẩn: Tốt
- Gloss level: 96–100
- Surface hardness (Mohs): 4.5–5.0
- Abrasion resistance (PEI): Class 1–2
- Stain resistance: Good



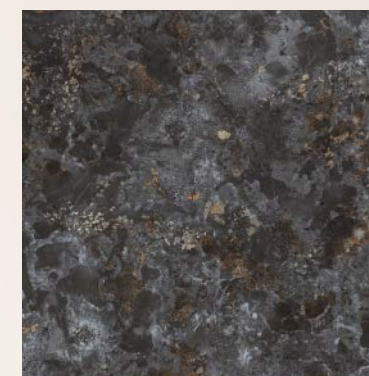
Finished with pure grit glaze and a precisely controlled polishing process, it achieves exceptional flatness and deep clarity. With a gloss level of 96–100, it reflects light strongly and evenly—enhancing brightness, expanding spatial perception, and clarifying proportions, especially in large or high-ceiling spaces.

In terms of performance, Mirror Polish reaches 4.5–5.0 Mohs hardness with a PEI Class 1–2 rating, making it suitable for light to moderate traffic. The grit glaze structure ensures surface stability over large areas, minimizing tonal variation while maintaining resistance to stains and ease of maintenance.

Architecturally, Mirror Polish acts as a light-management surface—when used in balance with more neutral finishes, it helps create depth, contrast, and overall spatial stability.



G10PR008



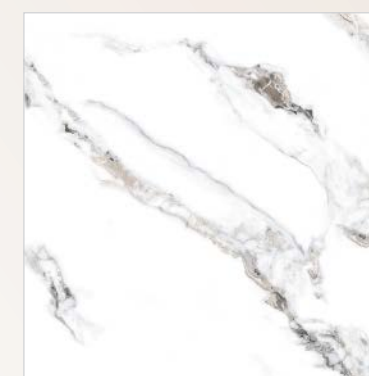
G10PR009



G10PR027



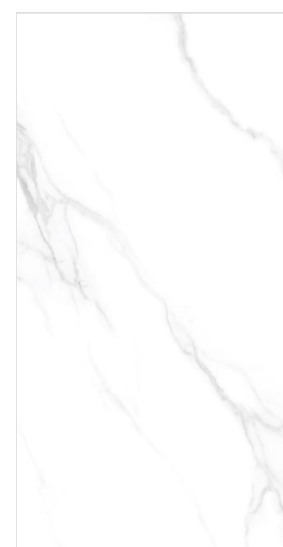
G12PR013



G12PR008



G12PR015



G6012EX001



G6012EX002



G6012EX005



G6012EX003

Bề mặt Diamond Glass

Diamond Glass surface

Diamond Glass là bề mặt men matt phát triển từ công nghệ men grit tinh khiết, với cấu trúc bề mặt được xử lý có kiểm soát nhằm tạo hiệu ứng khuếch tán ánh sáng nhẹ, mang lại chiều sâu thị giác và cảm giác tinh tế hơn khi quan sát.

Về đặc tính kỹ thuật, Diamond Glass đạt độ cứng 5,0–6,0 theo thang Mohs và chỉ số mài mòn PEI cấp 3–4, cho phép bề mặt đáp ứng tốt các khu vực có tần suất sử dụng trung bình đến cao. Điều này giúp cân bằng hiệu quả giữa yêu cầu thẩm mỹ và độ bền trong thực tế sử dụng.

Nhờ cấu trúc men grit tăng cường với các hạt khoáng có độ cứng cao, Diamond Glass có khả năng chống trầy xước tốt hơn so với bề mặt matt thông thường, đồng thời duy trì độ ổn định bề mặt trong quá trình sử dụng lâu dài. Khả năng kháng bám bẩn tốt cũng giúp việc vệ sinh và bảo trì trở nên dễ dàng hơn.

Dưới góc độ kiến trúc, Diamond Glass là một bề mặt matt có khả năng kiểm soát ánh sáng tốt hơn so với matt truyền thống. Khi kết hợp cùng các bề mặt có độ phản xạ khác nhau, nó giúp điều tiết ánh sáng, tạo chiều sâu thị giác và giữ được sự cân bằng ổn định cho tổng thể không gian.

Thông số kỹ thuật / Technical Specifications

- Độ cứng bề mặt (Mohs): 5.0 - 6.0
- Chỉ số mài mòn (PEI): Cấp 2 - 4
- Khả năng chống bám bẩn: Tốt
- Surface hardness (Mohs): 5.0–6.0
- Abrasion resistance (PEI): Class 2–4
- Stain resistance: Good



Diamond Glass is a matt surface developed from pure grit glaze technology, featuring a controlled surface structure that softly diffuses light-enhancing visual depth with a refined, subtle appearance.

Technically, it achieves 5.0–6.0 Mohs hardness and PEI Class 3–4, making it suitable for medium to high traffic areas while balancing durability and aesthetics.

The reinforced grit glaze structure, with hard mineral particles, improves scratch resistance and maintains long-term surface stability. It also offers good stain resistance for easy cleaning and maintenance.

From an architectural perspective, Diamond Glass enables better light control than conventional matt surfaces helping regulate brightness, enhance spatial depth, and maintain overall visual balance.



G6012EX301



G6012EX303



G6012EX304



G6012EX305



G10PR301



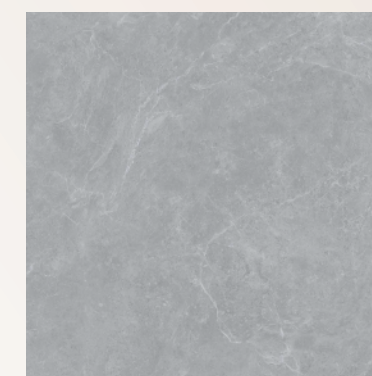
G10PR314



G10PR315



G12PR306



G12PR315



G12PR319

Bề mặt Diamond Relief

Diamond Relief surface

Diamond Relief là bề mặt men matt phát triển từ công nghệ men grit tinh khiết, kết hợp xử lý cấu trúc nổi vi mô trên bề mặt gạch. Thay vì tập trung vào độ bóng, bề mặt khai thác chiều sâu hình khối và sự biến đổi ánh sáng thông qua các cao độ khác nhau.

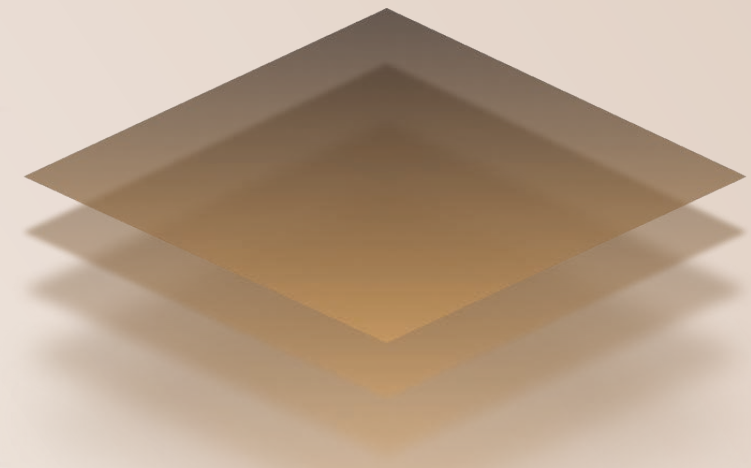
Cấu trúc relief giúp ánh sáng không phản xạ trực tiếp mà được tán xạ theo nhiều hướng, tạo nên hiệu ứng thị giác giàu lớp lang và ổn định hơn khi quan sát ở các góc nhìn khác nhau. Nhờ đó, bề mặt giảm hiện tượng chói, đồng thời tăng cảm giác vật liệu khi sử dụng trên diện rộng.

Về đặc tính kỹ thuật, Diamond Relief đạt độ cứng 5,0–6,0 theo thang Mohs và chỉ số mài mòn PEI cấp 3–4, cho phép đáp ứng tốt các khu vực có tần suất sử dụng từ trung bình đến cao. Cấu trúc nổi cũng góp phần tăng ma sát bề mặt, giúp không gian vận hành ổn định hơn trong quá trình sử dụng.

Nhờ cấu trúc bề mặt được kiểm soát chính xác trong quá trình sản xuất, Diamond Relief duy trì được sự đồng nhất về hình khối và sắc độ, hạn chế hiện tượng mài mòn không đều theo thời gian. Khả năng kháng bám bẩn tốt cũng giúp việc vệ sinh và bảo trì trở nên thuận tiện hơn.

Thông số kỹ thuật / Technical Specifications

- Độ cứng bề mặt (Mohs): 5.0 - 6.0
- Chỉ số mài mòn (PEI): Cấp 2 - 4
- Khả năng chống bám bẩn: Tốt
- Surface hardness (Mohs): 5.0–6.0
- Abrasion resistance (PEI): Class 2–4
- Stain resistance: Good



Diamond Relief is a matt surface developed from pure grit glaze technology, featuring a controlled micro-relief structure on the tile surface. Instead of relying on gloss, it emphasizes material depth and light variation through subtle changes in surface levels.

The relief structure diffuses light in multiple directions, reducing glare while creating a layered and stable visual effect across different viewing angles. This enhances material perception, especially in large-scale applications.

Technically, Diamond Relief achieves 5.0–6.0 Mohs hardness and PEI Class 3–4, making it suitable for medium to high traffic areas. The textured surface also increases surface friction, contributing to more stable usage.

With precise surface control during production, it maintains consistency in form and tone over time, while offering good stain resistance for easy maintenance.



G6012PR710



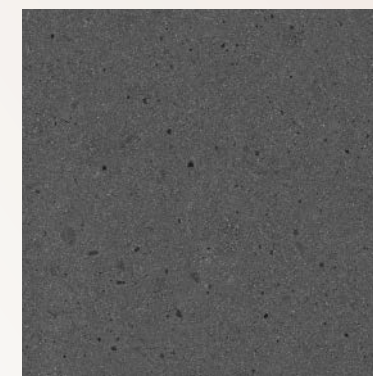
G6012PR758



G6012PR759



G6012PR760



G10PR734



G10PR735



G10PR736



G12PR701



G12PR703



G12PR718

Bề mặt Pure Matt

Pure Matt surface

Pure Matt là bề mặt men matt lụa (silky matt) được phát triển nhằm kiểm soát ánh sáng ở mức cao, đồng thời mang lại cảm giác bề mặt mềm mại khi tiếp xúc. Thay vì tạo phản xạ trực tiếp, bề mặt khuếch tán ánh sáng một cách đồng đều—giúp giảm hiện tượng chói và hạn chế nhiễu thị giác khi không gian được sử dụng liên tục trong ngày.

Bề mặt được hoàn thiện bằng công nghệ men grit tinh khiết, cho phép kiểm soát chính xác cấu trúc vi mô của lớp men. Nhờ đó, Pure Matt duy trì được sắc độ ổn định, độ đồng đều cao và cảm giác bề mặt nhất quán trên toàn bộ diện tích sử dụng, kể cả ở các khu vực có ánh sáng mạnh hoặc góc nhìn dài.

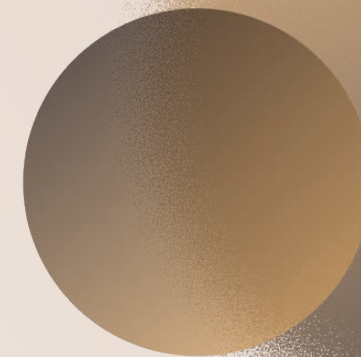
Khác với các bề mặt matt thông thường, Pure Matt không tạo cảm giác thô hay khô cứng. Cấu trúc bề mặt được xử lý để đạt độ mịn cao, mang lại cảm giác “lụa” khi chạm—đồng thời vẫn giữ được độ ổn định thị giác và sự rõ ràng về hình khối trong không gian.

Về đặc tính kỹ thuật, Pure Matt đạt độ cứng bề mặt 5,0–6,0 theo thang Mohs và chỉ số mài mòn PEI cấp 3–4, phù hợp với các khu vực có tần suất sử dụng từ trung bình đến cao. Nhờ cấu trúc men grit đặc chắc cùng các hạt khoáng có độ cứng cao, bề mặt có khả năng chống trầy xước và chống bám bẩn tốt, đồng thời thuận tiện cho vệ sinh và bảo trì trong quá trình sử dụng lâu dài.

Dưới góc độ kiến trúc, Pure Matt đóng vai trò như một nền vật liệu ổn định với cảm giác tiếp xúc cao. Bề mặt không thu hút sự chú ý bằng độ bóng, mà tạo nên trải nghiệm không gian êm dịu, cân bằng và nhất quán trong tổng thể.

Thông số kỹ thuật / Technical Specifications

- Độ bóng: Mờ
- Độ cứng bề mặt (Mohs): 5.0 - 6.0
- Chỉ số mài mòn (PEI): Cấp 3 - 4
- Khả năng chống bám bẩn: Tốt
- Gloss level: Matte
- Surface hardness (Mohs): 5.0–6.0
- Abrasion resistance (PEI): Class 3–4
- Stain resistance: Good



Pure Matt is a silky matt surface developed to achieve a high level of light control while delivering a soft-touch feel. Instead of direct reflection, it diffuses light evenly—reducing glare and visual noise in continuously used spaces.

Finished with pure grit glaze technology, the surface allows precise control of its microstructure, ensuring consistent tone, high uniformity, and stable visual perception across large areas.

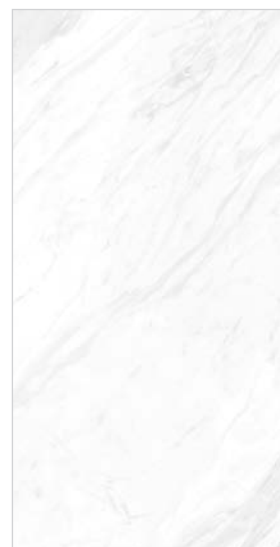
Unlike conventional matt surfaces, Pure Matt maintains a smooth, refined texture—offering a silk-like touch without compromising visual clarity or spatial definition.

Technically, it achieves 5.0–6.0 Mohs hardness and PEI Class 3–4, making it suitable for medium to high traffic areas. Its dense grit glaze structure enhances scratch and stain resistance, ensuring durability and easy maintenance.

From an architectural perspective, Pure Matt serves as a stable visual base—supporting spatial clarity and creating a calm, balanced, and cohesive environment.



G6012PR643



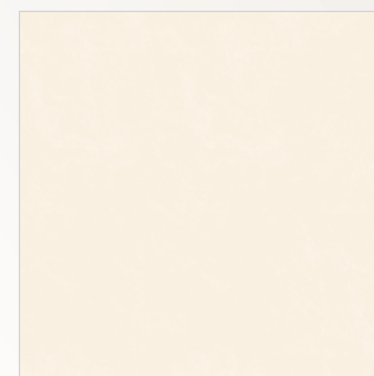
G6012PR664



G6012PR663



G6012PR665



G10PR640



G10PR639



G10PR638

Bề mặt Anti-slip

Anti-slip surface

Anti-slip là bề mặt men matt được phát triển với mục tiêu ưu tiên độ an toàn trong các điều kiện sử dụng đặc thù. Bề mặt được xử lý nhằm tăng khả năng chống trượt, giúp hạn chế nguy cơ trơn trượt khi tiếp xúc với nước hoặc trong môi trường có độ ẩm cao.

Trong Grande Collection, Anti-slip không được tiếp cận như một bề mặt thuần chức năng. Cấu trúc bề mặt được kiểm soát nhằm đạt được sự cân bằng giữa độ bám cần thiết và cảm giác bề mặt ổn định, tránh tạo cảm giác quá thô hoặc khó chịu khi sử dụng lâu dài.

Bề mặt được hoàn thiện bằng công nghệ men grit tinh khiết, cho phép kiểm soát chính xác cấu trúc hạt và sự phân bố trên bề mặt. Nhờ đó, Anti-slip đạt khả năng chống trượt ở mức R11–R12 theo tiêu chuẩn quốc tế, đồng thời duy trì độ ổn định trong quá trình sử dụng lâu dài.

Về đặc tính kỹ thuật, Anti-slip đạt độ cứng bề mặt 5,0–6,0 theo thang Mohs và chỉ số mài mòn PEI cấp 3–4, phù hợp với các khu vực có tần suất sử dụng từ trung bình đến cao. Cấu trúc bề mặt cũng góp phần tăng ma sát, giúp không gian vận hành an toàn hơn trong điều kiện ẩm ướt.

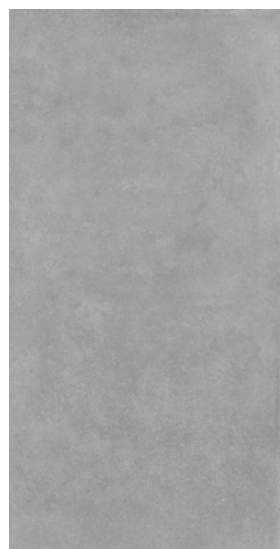
Dưới góc độ kiến trúc, Anti-slip đóng vai trò như một giải pháp bề mặt chuyên biệt cho các khu vực yêu cầu cao về an toàn. Khi được sử dụng đúng vị trí và phối hợp cùng các bề mặt khác trong Grande Collection, nó giúp đảm bảo hiệu quả vận hành mà vẫn duy trì sự nhất quán về vật liệu và thị giác trong tổng thể không gian.



G6012EX501



G6012PR509



G6012PR561



G6012PR562



G10PR505



G10PR524



G10PR537

Thông số kỹ thuật / Technical Specifications

- Độ hoàn thiện bề mặt: Chống trượt
- Độ cứng bề mặt (Mohs): 6.0 - 7.0
- Chỉ số mài mòn (PEI): Cấp 2 - 4
- Khả năng chống trượt: R11 - R12
- Khả năng chống bám bẩn: Tốt
- Surface finish: Anti-slip
- Surface hardness (Mohs): 6.0 - 7.0
- Abrasion resistance (PEI): Class 2–4
- Slip resistance: R11 - R12
- Stain resistance: Good

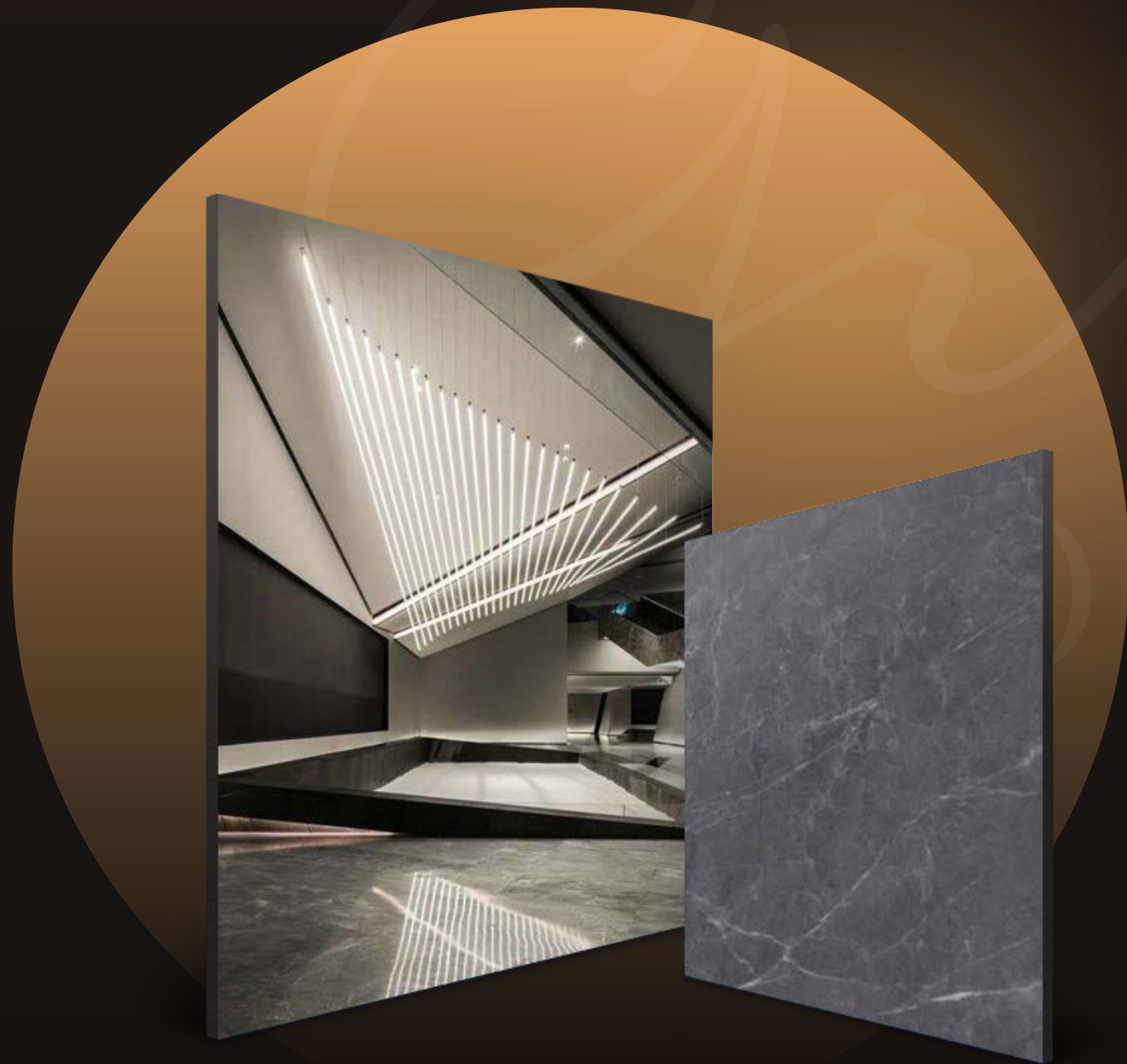
Anti-slip is a surface developed with safety as a priority for specific usage conditions. The surface is treated to increase friction, helping to reduce the risk of slipping when exposed to water or in high-humidity environments.

Within the Grande Collection, Anti-slip is not approached as a purely functional surface. The surface structure is carefully controlled to achieve a balance between the required grip and a stable surface feel, avoiding an overly rough or uncomfortable sensation during long-term use.

Anti-slip is finished using pure grit glaze technology, allowing precise control of particle structure and surface distribution. This ensures consistent anti-slip performance over time while minimizing uneven wear during use.

In terms of technical performance, Anti-slip achieves a surface hardness of 5.0–6.0 on the Mohs scale and a PEI abrasion rating of Class 3–4, making it suitable for areas with moderate to high traffic. The surface is designed to perform reliably under wet conditions or environments with frequent changes in moisture levels.

From an architectural perspective, Anti-slip serves as a specialized surface solution. When applied in appropriate locations and combined with other surfaces within the Grande Collection, it ensures safety while maintaining visual and material consistency throughout the overall space.



irrande
COLLECTION

Tổng quan
ứng dụng

— APPLICATION OVERVIEW

Không gian nhà ở

LIVING SPACE —

Không gian nhà ở là sự giao thoa giữa công năng và cảm xúc. Ánh sáng, vật liệu và tỷ lệ được tổ chức hài hòa để tạo nên trải nghiệm sống tinh tế. Thiết kế không chỉ đẹp về thẩm mỹ mà còn bền vững theo thời gian. Nơi mỗi chi tiết đều góp phần định hình phong cách sống.

Living space is the intersection of function and emotion. Light, materials, and proportions are orchestrated to create a refined living experience. Design is not only aesthetically pleasing but also enduring over time. Every detail contributes to shaping a distinctive lifestyle.



Không gian Phòng tắm - Spa

BATHROOM - SPA SPACE —

Không gian phòng tắm và spa mở ra như một khoảng lặng tinh tế, nơi ánh sáng, vật liệu và hương thơm hòa quyện. Từng bề mặt được chọn lọc để nâng niu xúc giác, mang đến cảm giác thư giãn tuyệt đối. Thiết kế hướng đến sự cân bằng giữa thẩm mỹ và công năng, khơi gợi trải nghiệm nghỉ dưỡng tại gia. Một chốn riêng tư, nơi cơ thể được tái tạo và tâm trí tìm thấy bình yên.

The bathroom and spa space unfolds as a refined sanctuary, where light, materials, and subtle fragrances blend in harmony. Each surface is thoughtfully selected to indulge the senses, offering a feeling of complete relaxation. The design balances aesthetics and functionality, evoking a resort-like experience at home. A private retreat where the body is renewed and the mind finds serenity.

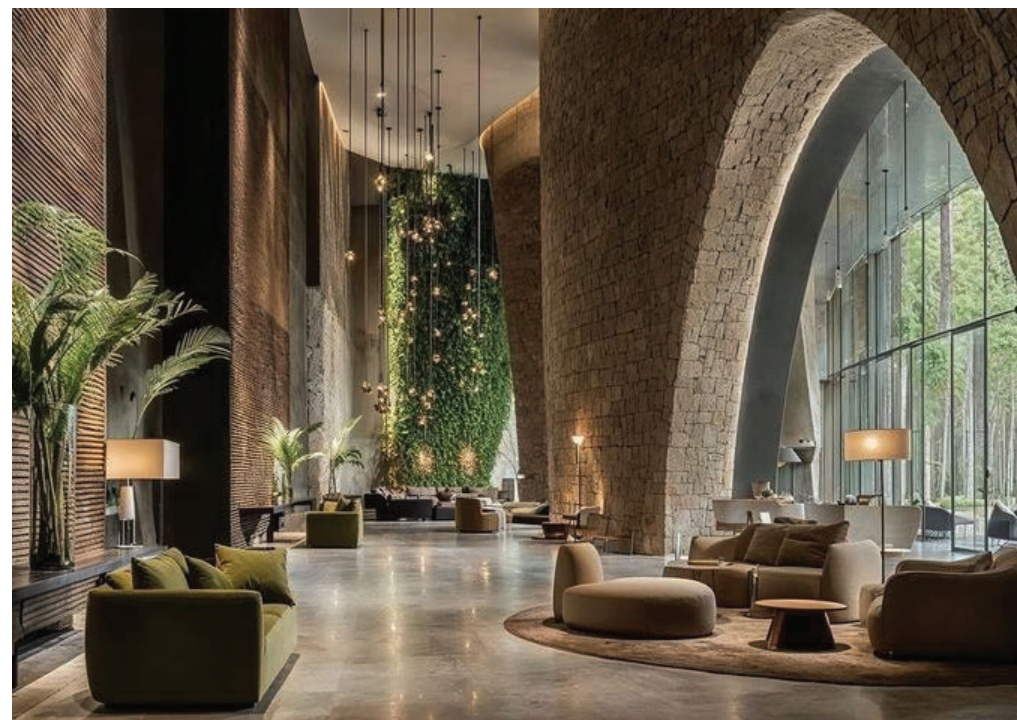


Không gian Khách sạn - Resort

HOTEL & RESORT SPACE —

Không gian Khách sạn và Resort mở ra như một ốc đảo của sự tĩnh tại, nơi kiến trúc, ánh sáng và vật liệu hòa quyện trong cảm giác thư thái. Những đường nét tinh giản, bảng màu trung tính và chất liệu tự nhiên tạo nên vẻ sang trọng đầy tiết chế. Ánh sáng dịu nhẹ, hương thơm thoang thoảng và âm thanh êm ái dẫn dắt trải nghiệm nghỉ dưỡng đa giác quan. Mỗi chi tiết được chăm chút để khơi gợi cảm giác riêng tư, cân bằng và tái tạo năng lượng.

The Hotel and Resort unfold like an oasis of tranquility, where architecture, light, and materials blend into a soothing retreat. Clean lines, a neutral palette, and natural textures create a sense of refined, understated luxury. Soft lighting, subtle aromas, and gentle acoustics guide a multi-sensory experience of relaxation. Every detail is curated to evoke privacy, balance, and the renewal of energy.



Không gian công cộng - thương mại

PUBLIC - COMMERCIAL SPACE —

Không gian công cộng và thương mại được kiến tạo như điểm giao thoa của dòng người, ánh sáng và nhịp sống đô thị. Thiết kế ưu tiên tính mở, linh hoạt công năng và trải nghiệm thị giác liền mạch. Vật liệu, kết cấu và chi tiết tạo nên bản sắc, đồng thời đảm bảo độ bền và tính tiện nghi. Mỗi khu vực không chỉ phục vụ hoạt động, mà còn nuôi dưỡng cảm xúc và kết nối cộng đồng.

Public and commercial spaces are conceived as intersections of movement, light, and urban rhythm. The design emphasizes openness, functional flexibility, and a seamless visual experience. Materials, structures, and details shape identity while ensuring durability and comfort. Each area serves not only activities, but also fosters emotion and community connection.





Grandes
COLLECTION

Chất lượng &
Công nghệ

— QUALITY & TECHNOLOGY

Tuyên ngôn nền tảng

FOUNDATION DECLARATION

Tại TTC, chất lượng không được tạo ra từ từng công đoạn riêng lẻ, mà là kết quả của một hệ thống công nghệ được thiết kế để kiểm soát.

Mọi quá trình, từ cấu trúc vật liệu đến bề mặt hoàn thiện, đều vận hành đồng bộ nhằm duy trì độ chính xác, sự ổn định và tính nhất quán của sản phẩm theo thời gian.

At TTC, quality is not created through isolated processes, but as the result of an integrated system of technologies designed for control.

Every stage—from material structure to surface finishing—is operated in sync to ensure precision, stability, and long-term consistency of the product.



Hệ thống sản xuất đồng bộ SACMI & DURST (Italia)

Một chuỗi công nghệ được thiết kế để kiểm soát chính xác từ tạo hình đến hoàn thiện bề mặt.

Integrated SACMI & DURST production system (Italy)

A technological chain designed for precise control from shaping to surface finishing.



100% nguyên liệu men màu và phụ gia chính nhập khẩu từ châu Âu

Nền tảng cho độ tinh khiết cao, tính ổn định dài hạn và hiệu năng bề mặt nhất quán.

100% imported European glazes and key additives

Providing a foundation for high purity, long-term stability, and consistent surface performance.



Tuân thủ các tiêu chuẩn chất lượng quốc tế và trong nước

ISO 9001:2015 - ISO 14001:2015 - EN 159 - EN 177 - EN 178 - TCVN 13113:2020

Compliance with international and local quality standards

ISO 9001:2015 – ISO 14001:2015 – EN 159 – EN 177 – EN 178 – TCVN 13113:2020



Hệ thống kiểm soát chất lượng và đo lường chính xác

Sai số kích thước được kiểm soát trong giới hạn ± 0.5 mm trên toàn bộ quá trình sản xuất.

Advanced quality control and precision measurement system

Dimensional tolerance is controlled within ± 0.5 mm throughout the production process.



Định hướng công nghệ xanh – ECO

Tối ưu năng lượng, giảm phát thải và đảm bảo tính bền vững trong vận hành dài hạn.

Green technology orientation – ECO

Optimizing energy use, reducing emissions, and ensuring long-term operational sustainability.

ĐỐI TÁC CÔNG NGHỆ CHIẾN LƯỢC

PARTNERS STRATEGIC TECHNOLOGY

Grande Collection được phát triển trên nền tảng hợp tác dài hạn với các tập đoàn công nghệ hàng đầu thế giới. TTC không tiếp cận công nghệ theo hướng phô diễn, mà lựa chọn làm việc sâu cùng những đối tác sở hữu năng lực cốt lõi trong từng khâu then chốt của quá trình sản xuất.

Từ thiết bị, vật liệu đến giải pháp vận hành, mỗi đối tác tham gia vào việc thiết lập tiêu chuẩn kỹ thuật, kiểm soát độ chính xác và đảm bảo tính ổn định của sản phẩm trong suốt vòng đời sử dụng.

Sự song hành này cho phép TTC duy trì một hệ thống công nghệ đồng bộ, nơi thiết kế, hiệu năng bề mặt và chất lượng thành phẩm luôn được kiểm soát ở mức cao nhất.

Grande Collection is developed through long-term partnerships with leading global technology groups. Rather than showcasing technology, TTC works closely with partners who hold core expertise at each critical stage of production.

From equipment and materials to operational systems, each partner contributes to setting technical standards, controlling precision, and ensuring long-term product stability. This integration allows TTC to maintain a synchronized technology system—where design, surface performance, and product quality are consistently controlled at the highest level.

SACMI (Italia)

Production Backbone

Hệ thống công nghệ tạo hình, nung và hoàn thiện bề mặt đồng bộ, giữ vai trò xương sống trong kiểm soát chất lượng và độ ổn định của gạch khổ lớn.

Integrated shaping, firing, and surface finishing systems—forming the foundation for quality control and stability of large-format tiles.

DURST (Italia)

Digital Surface Printing

Công nghệ in kỹ thuật số độ phân giải cao, cho phép kiểm soát chính xác họa tiết, sắc độ và chiều sâu bề mặt theo tiêu chuẩn công nghiệp.

High-resolution digital printing technology enabling precise control of patterns, tones, and surface depth.

KEDA

Surface Finishing
Technology

Hệ mài và hoàn thiện bề mặt nano, đảm bảo độ phẳng, độ bóng và tính đồng nhất trên diện rộng.

Grinding and finishing systems ensuring flatness and consistency across large surfaces.

European Glaze & Material Partners

(Colorobbia · Ferro · Imerys ·
Zircosil · Bitossi · ITACA ·
Fritta)

Material Engineering

Nền tảng men màu và phụ gia tinh khiết, quyết định hiệu năng bề mặt và độ bền lâu dài của sản phẩm.

High-purity glazes and additives forming the foundation for surface performance and long-term durability.

Integrated Quality Control System

Precision & Consistency

Hệ thống phòng LAB và đo lường tự động, kiểm soát sai số kích thước trong giới hạn ± 0.5 mm xuyên suốt quá trình sản xuất.

LAB and automated measurement systems maintaining dimensional tolerance within ± 0.5 mm.

Thông số kỹ thuật

TECHNICAL SPECIFICATIONS

TEST METHODS	TEST ITEM	GROUP B1A
ISO 10545 - 2	LENGTH AND WIDTH	± 0.5%
ISO 10545 - 2	THICKNESS	± 5%
ISO 10545 - 2	MEASUREMENT OF SIDE STRAIGHTNESS	± 0.5%
ISO 10545 - 2	RECTANGULARITY	± 0.6%
ISO 10545 - 2	SURFACE FLATNESS	± 0.5%
ISO 10545 - 2	SURFACE QUALITY	A minimum of 95% of the tiles shall be free from visible defects that would impair the appearance of a major area of tiles
ISO 10545 - 3	WATER ABSORPTION	$E \leq 0.5\%$
ISO 10545 - 4	MODULUS OF RUPTURE	MIN 35 N/mm ²
ISO 10545 - 4	BREAKING STRENGTH	MIN 1300 N
ISO 10545 - 5	IMPACT RESISTANCE	Test method available
ISO 10545 - 6	RESISTANCE TO DEEP ABRASION OF UNGLAZED TILES	MAX 175 mm ³
ISO 10545 - 7	RESISTANCE TO SURFACE ABRASION OF GLAZED TILES INTENDED FOR USE ON FLOORS	Report abrasion class and cycles passed
ISO 10545 - 8	THERMAL EXPANSION COEFFICIENT	Test method available
ISO 10545 - 9	RESISTANCE TO THERMAL SHOCK	Test method available
ISO 10545 - 10	MOISTURE EXPANSION	Test method available
ISO 10545 - 11	CRAZING RESISTANCE: glazed tiles	Demanded
ISO 10545 - 12	FROST RESISTANCE	Demanded
ISO 10545 - 13	RESISTANCE TO LOW CONCENTRATIONS OF ACIDS AND ALKALIS	Manufacturer to state classification
ISO 10545 - 13	RESISTANCE TO HIGH CONCENTRATIONS OF ACIDS AND ALKALIS	Test method available
ISO 10545 - 13	RESISTANCE TO HOUSEHOLD CHEMICALS AND SWIMMING POOL SALTS (Glazed tiles / Unglazed tiles)	GB MIN / UB MIN
ISO 10545 - 14	RESISTANCE TO STAINING (Glazed tiles / Unglazed tiles)	MIN Class 3
ISO 10545 - 15	LEAD AND CADMIUM RELEASE	Test method available
ISO 10545 - 16	SMALL COLOR DIFFERENCES	Test method available
ISO 10545 - 17	COEFFICIENT OF FRICTION (Tiles intended for use on floors)	Manufacturer to state value and test method used

GROUP B1a	GROUP B1b	GROUP B11a	GROUP B11b	GROUP BIII
± 0.5%	± 0.5%	± 0.5%	± 0.5%	± 0.5%
± 5%	± 5%	± 5%	± 5%	± 10%
± 0.5%	± 0.5%	± 0.5%	± 0.5%	± 0.3%
± 0.6%	± 0.6%	± 0.6%	± 0.6%	± 0.5%
± 0.5%	± 0.5%	± 0.5%	± 0.5%	± 0.5% / ± 0.3%
A minimum of 95% of the tiles shall be free from visible defect that would impair the appearance of a major area of tiles				
$E \leq 0.5\%$	$0.5\% < E \leq 3\%$	$3\% < E \leq 6\%$	$6\% < E \leq 10\%$	$E < 10\%$
MIN 35 N/mm ²	MIN 30 N/mm ²	MIN 22 N/mm ²	MIN 18 N/mm ²	MIN 12 N/mm ²
MIN 1300 N	MIN 1100 N	MIN 1000 N	MIN 800 N	MIN 600 N
Test method available	Test method available	Test method available	Test method available	Test method available
MAX 175 mm ³	MAX 175 mm ³	MAX 345 mm ³	MAX 540 mm ³	
Report abrasion class and cycles passed	Report abrasion class and cycles passed	Report abrasion class and cycles passed	Report abrasion class and cycles passed	Report abrasion class and cycles passed
Test method available	Test method available	Test method available	Test method available	Test method available
Test method available	Test method available	Test method available	Test method available	Test method available
Test method available	Test method available	Test method available	Test method available	Test method available
Test method available	Test method available	Test method available	Test method available	Test method available
Demanded	Demanded	Demanded	Demanded	Demanded
Demanded	Demanded	Test method available	Test method available	Test method available
Manufacturer to state classification	Manufacturer to state classification	Manufacturer to state classification	Manufacturer to state classification	Manufacturer to state classification
Test method available	Test method available	Test method available	Test method available	Test method available
GB MIN / UB MIN	GB MIN / UB MIN	GB MIN / UB MIN	GB MIN / UB MIN	GB MIN / UB MIN
MIN Class 3	MIN Class 3	MIN Class 3	MIN Class 3	MIN Class 3
Test method available	Test method available	Test method available	Test method available	Test method available
Test method available	Test method available	Test method available	Test method available	Test method available
Test method available	Test method available	Test method available	Test method available	Test method available
Manufacturer to state value and test method available	Manufacturer to state value and test method available	Manufacturer to state value and test method available	Manufacturer to state value and test method available	Manufacturer to state value and test method available

KHẢ NĂNG CHỐNG TRƠN TRƯỢT THEO TIÊU CHUẨN DIN 51130

SLIP RESISTANCE ACCORDING TO STANDARD DIN 51130

Nhiều nhà sản xuất gạch lát sử dụng các bài kiểm tra như kiểm tra độ dốc để đánh giá sản phẩm theo khả năng chống trơn trượt. Các thử nghiệm này thường được thực hiện theo tiêu chuẩn Đức DIN 51130.

Với phương pháp này, một người đi tới lui trên bề mặt dốc được phủ dầu dùng làm bề thử nghiệm.

Góc nghiêng của mặt dốc tăng dần cho đến khi người đó bị trượt. Góc trung bình tại thời điểm trượt được dùng để tính hệ số ma sát (CoF).

Tiêu chuẩn DIN 51130 sử dụng giày bảo hộ đạt chuẩn EN 345 và dầu động cơ để phủ lên bề mặt thử nghiệm.

Giá trị R được biểu thị từ 9 đến 13. R9 là mức chống trơn thấp nhất và R13 là mức cao nhất.

Many flooring manufacturers use tests like the ramp test to rate their products according to their slip resistance. These tests are generally conducted using German standard, DIN 51130.

With this method, a person walks backwards and forwards on an impregnated ramp-type floor used as a test bench. The angle of the ramp is gradually increased until the person slips. The average angle at which the person slips is used to calculate the CoF (Coefficient of friction).

DIN 51130 use approved safety boots according to standard EN 345 and engine oil to impregnate the test surface. The R value are expressed with a number from 9 to 13. R9 indicates the lowest slip resistance level and R13 is the maximum.



R9: 6° - 10°
Độ ma sát tĩnh thấp
Low static friction



R10: 10° - 19°
Độ ma sát tĩnh trung bình
Normal static friction



R11: 19° - 27°
Độ ma sát tĩnh tăng cao
Increased static friction



R12: 27° - 34°
Độ ma sát tĩnh cao
High static friction



R13: >35°
Độ ma sát tĩnh rất cao
Very high static friction

R9

Sảnh vào và cầu thang có lối đi trực tiếp từ bên ngoài; nhà hàng và căng tin; cửa hàng, phòng phẫu thuật, bệnh viện, trường học.

Entrance halls and stairways with direct access from outside; restaurant and canteens; shop, surgery room, hospital, schools.

R10

Phòng tắm và khu tắm chung, bếp của nhà hàng nhỏ, gara và tầng hầm.

Communal bathrooms and showers, kitchens of small restaurants, garages and basements.

R11

Khu sản xuất thực phẩm; bếp nhà hàng cỡ vừa; khu vực làm việc thường xuyên dính nước và bùn đất, xưởng sản xuất, nhà kho.

Food manufacturing premises; medium sized restaurant kitchens; work areas soiled heavily with water and mud, workshops, hangers.

R12

Khu vực chế biến thực phẩm có hàm lượng chất béo cao như sữa và các sản phẩm phụ, dầu và thịt chế biến; bếp nhà hàng lớn; khu công nghiệp sử dụng dầu mỡ; bãi đỗ xe.

Premises where foods with a high fat content such as dairy products and by-products, oils and cured meats are processed; kitchens of large restaurant; industrial departments where oily or greasy substances are in use; carparks.

R13

Khu vực có lượng lớn chất béo hoặc dầu mỡ; khu chế biến thực phẩm.

Areas where there are significant quantities of fats or greases; food processing premises.

PHÂN HẠNG CHỐNG TRƠN TRƯỢT THEO PHƯƠNG PHÁP CON LẮC ƯỚT

SLIP RESISTANCE ACCORDING TO STANDARD DIN 51130

Bài kiểm tra con lắc ướt phân loại mức độ chống trơn của các bề mặt dễ bị nhiễm nước.

Bề mặt sàn được kiểm tra bằng thiết bị Pendulum Friction Tester, trong đó chỉ số đo là British Pendulum Number (BPN).

Giá trị trung bình của 5 phép đo được gọi là Slip Resistance Value (SRV), dùng để phân loại khả năng chống trơn.

The wet pendulum slip test outlined classifies the slip rating of surfaces that are prone to water contamination.

The floor surface is tested using a Pendulum Friction Tester, where the individual measurement is the British Pendulum Number (BPN).

The average of the five measurements is then described as a Slip Resistance Value (SRV), which is the method of classification for the pendulum slip ratings.

P0

Hầu như không chống trơn
Hardly anti-slip

P1

Khả năng chống trơn rất thấp, chỉ dùng trong nhà
Very low slip resistance, only for indoor space

P2

Khả năng chống trơn thấp cho khu vực ẩm
Low slip resistance for humid areas

P3

Khả năng chống trơn trung bình trong điều kiện ướt
Moderate slip resistance in wet conditions

P4

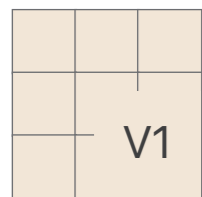
Khả năng chống trơn thấp trong điều kiện ướt
Low slip resistance in wet conditions

P5

Khả năng chống trơn cao trong điều kiện siêu ướt
High slip resistance in super wet conditions

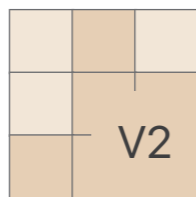
HƯỚNG DẪN ĐỘ BIẾN THIÊN MÀU SẮC

COLOR SHADE VARIATION GUIDE



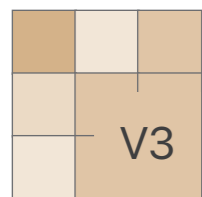
Màu sắc đồng đều. Tất cả các viên gạch trong cùng lô sản xuất có màu tương tự nhau.

Uniform appearance. All the pieces from the same production run are similar.



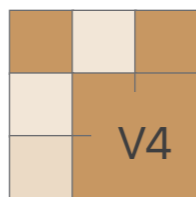
Biến thiên nhẹ: Có sự khác biệt rõ ràng về kết cấu và/hoặc hoa văn nhưng màu sắc tương tự.

Slight variation: Clearly distinguishable differences in texture and/or pattern with similar colors.



Biến thiên trung bình: Màu sắc trên từng viên gạch đại diện cho tông màu chung nhưng mức độ màu sắc trên mỗi viên sẽ khác biệt đáng kể.

Moderate variation: While the colors present on a single piece of tile will be indicative of the colors to be expected on other tiles, the amount of color on each piece will vary significantly.



Ngẫu nhiên: Biến thiên mạnh. Màu sắc khác biệt rõ rệt giữa các viên gạch, tạo nên tổng thể lắp đặt độc đáo.

Random: Substantial variation. Random color differences from tile to tile, so that one tile may have totally different colors from that on other tiles. Thus, the final installation will be unique.

Lưu ý:

Màu sắc hiển thị trong catalogue này được thể hiện chính xác nhất có thể trong giới hạn của công nghệ in ấn.

Sự chênh lệch nhỏ về kích thước và sắc độ màu là đặc tính tự nhiên trong quá trình sản xuất gạch ceramic. Các sản phẩm gạch được đóng gói vào thùng carton theo các tiêu chuẩn sản xuất hiện hành. Khuyến nghị mở nhiều thùng gạch để kiểm tra và phối hợp màu sắc trước khi thi công nhằm đạt được hiệu quả thẩm mỹ tốt nhất.

Nhà sản xuất không chịu trách nhiệm đối với việc lựa chọn, phối màu hoặc pha trộn màu sắc sau khi gạch đã được thi công. Khuyến nghị chừa ron gạch tối thiểu từ 3mm – 5mm trong quá trình thi công.

Chúng tôi có quyền điều chỉnh dải màu hoặc thông số kỹ thuật của sản phẩm gạch và ngừng sản xuất một số mẫu được lựa chọn vào bất kỳ thời điểm nào mà không cần thông báo trước.

Note:

The accuracy of colors shown in this catalogue is as close as the printing process will allow.

Slight variations in size and shade are inherent in the manufacture of ceramic tiles. Tiles supplied are packed into cartons market in accordance with relevant manufacturing standards. It is recommended that several cartons be opened and their contents checked and assembled to achieve an ideal color combination.

Responsibility cannot be accepted for color selection, matching or blending, once tiles have been laid. It is recommended to leave a tiling gap of at least 3mm - 5mm during tiling.

We reserve the right to amend the color range or specifications of tiles and discontinue production of selected items at any time without prior notice.

KÝ HIỆU

SYMBOLS



Gạch ốp tường
Wall tiles



Gạch lát nền
Floor tiles



Sử dụng trong nhà
Indoor



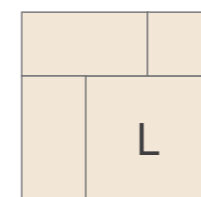
Sử dụng ngoài trời
Outdoor



Chống băng giá
Frost Resistant

CÁC LOẠI BỀ MẶT HOÀN THIỆN

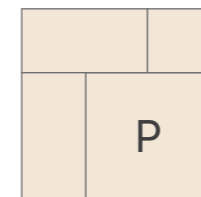
TYPE OF FINISHES



Lappato

Gạch nung được mài nhẹ để tạo độ bóng trên bề mặt. Có thể áp dụng cho bề mặt nhẵn, bề mặt nhám hoặc bề mặt phủ men.

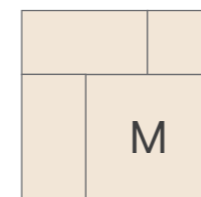
Fired tiles that are light grind to create a sheen on the tile surface. May be applied on a smooth or textured surface or even glazed surface.



Polished

Gạch nung được mài cơ học bằng vật liệu mài kim cương để tạo bề mặt bóng. Các lỗ rỗng siêu nhỏ có thể lộ ra nên dễ bị bám bẩn.

Fired tiles that are mechanically grind using diamond abrasive to expose the shiny surface. Microporosity will be exposed, therefore may have staining issue.



Matt

Lớp men phủ trên gạch Porcellanato hoặc Monoporosa tạo bề mặt mờ, không bóng.

Glaze application on a Porcellanato or Monoporosa that will result in a matt or non shiny surface



Pranade
COLLECTION

Thông điệp kết

— CLOSING MESSAGE

GRANDE COLLECTION KHÔNG KHỞI NGUỒN TỪ XU HƯỚNG,
MÀ TỪ MỘT CÂU HỎI NỀN TẢNG:

“Điều gì giúp một không gian
giữ được giá trị khi mọi hiệu ứng
thị giác đã lùi lại phía sau?”

*Grande Collection does not originate from trends, but from a fundamental question:
"What allows a space to retain its value once visual effects have faded away?"*

GRANDE COLLECTION

Từ tư duy thiết kế, lựa chọn kích thước, phát triển bề mặt đến cách vật liệu được ứng dụng trong không gian thực tế, bộ sưu tập được xây dựng như một hệ thống hoàn chỉnh - nơi từng yếu tố đều được kiểm soát để phục vụ cho sự rõ ràng, ổn định và khả năng vận hành lâu dài của kiến trúc.

Trong Grande Collection, vật liệu không đứng ở trung tâm để phô diễn hình thức. Vật liệu lùi lại để ánh sáng, tỷ lệ và cấu trúc không gian tự bộc lộ giá trị của mình. Các bề mặt được thiết kế không nhằm gây chú ý tức thời, mà để giữ cho không gian không bị nhiễu, không bị lệch khỏi trật tự ban đầu.

Grande Collection phản ánh cách TTC tiếp cận sản phẩm: bằng công nghệ được lựa chọn có chủ đích - bằng tiêu chuẩn được duy trì nhất quán, và bằng sự kiên định với những giá trị chỉ thực sự được nhận ra khi không gian bước vào đời sống dài hạn.

Bộ sưu tập vì thế không cần khẳng định thêm điều gì. Grande Collection hiện diện như một lựa chọn đã được cân nhắc kỹ - dành cho những công trình được tạo ra với tầm nhìn vượt qua hiện tại.

From design thinking and scale selection to surface development and real-world application, the collection is conceived as a complete system - where every element is carefully controlled to ensure clarity, stability, and long-term performance.

In Grande Collection, materials step back to let light, proportion, and spatial structure define the experience. Surfaces are not designed for immediate impact, but to preserve order and visual calm over time.

It reflects TTC's approach: deliberate technology, consistent standards, and a commitment to values revealed through long-term use.

Grande Collection stands as a considered choice - for projects shaped by a vision beyond the present.

TTC CERAMIC TILES

Công ty Cổ phần TTC (TTC Ceramic Tiles) là đơn vị sản xuất vật liệu xây dựng định hướng phát triển dựa trên nền tảng công nghệ, chất lượng và tư duy vật liệu dài hạn. Trên hành trình hơn một thập kỷ hình thành và phát triển, TTC từng bước khẳng định vị thế của một thương hiệu vật liệu xây dựng cao cấp tại Việt Nam.

Nhà máy TTC tọa lạc tại Khu công nghiệp Phúc Yên – cửa ngõ chiến lược phía Bắc, với hệ thống dây chuyền sản xuất đồng bộ, hiện đại và tự động hóa cao, nhập khẩu từ SACMI (Italia), công suất đạt 12 triệu m² sản phẩm mỗi năm. Toàn bộ quy trình sản xuất khép kín – từ xử lý nguyên liệu, tạo hình, sấy, in kỹ thuật số, nung cho đến hoàn thiện bề mặt và đóng gói – được vận hành với độ chính xác cao và tuân thủ nghiêm ngặt các hệ thống quản lý chất lượng theo tiêu chuẩn ISO 9001:2015 và ISO 14001:2015.

TTC sử dụng 100% nguyên liệu men màu và phụ gia chính nhập khẩu từ các tập đoàn hàng đầu châu Âu, tạo nền tảng cho chất lượng bề mặt ổn định, sắc độ chuẩn xác và độ bền lâu dài của sản phẩm. Danh mục sản phẩm của TTC bao gồm đầy đủ các dòng gạch Ceramic, Granite, Porcelain và ngói tráng men cao cấp, với đa dạng kích thước, đáp ứng linh hoạt cho nhiều loại hình công trình và không gian sử dụng.

Với đội ngũ hơn 500 cán bộ – công nhân viên giàu kinh nghiệm, cùng hệ thống phân phối phủ rộng trên toàn quốc và mạng lưới xuất khẩu sang nhiều thị trường châu Á và châu Âu, TTC không ngừng mở rộng quy mô và năng lực cạnh tranh.

Grande Collection là một phần trong cách TTC định hình giá trị thương hiệu: phát triển sản phẩm không chạy theo xu hướng ngắn hạn, mà tập trung vào vai trò nền tảng của vật liệu trong kiến trúc – nơi sự ổn định, nhất quán và giá trị sử dụng lâu dài được đặt lên hàng đầu.

TTC Ceramic Tiles is a building materials manufacturer driven by technology, quality, and a long-term material mindset. Over more than a decade, TTC has established its position in the premium segment of Vietnam's construction materials industry.

Located in Phuc Yen Industrial Park, the TTC factory operates a fully integrated, highly automated production line from SACMI (Italy), with an annual capacity of 12 million m². The closed-loop process is managed with high precision, complying with ISO 9001:2015 and ISO 14001:2015 standards.

TTC uses 100% imported European glazes and additives, ensuring consistent surface quality, accurate tones, and long-term durability. Its portfolio includes ceramic, granite, porcelain tiles, and glazed roof tiles across a wide range of sizes and applications.

With over 500 employees, an extensive nationwide distribution network, and exports to multiple international markets, TTC continues to expand its scale and competitiveness.

Grande Collection reflects TTC's approach: not driven by short-term trends, but focused on the foundational role of materials in architecture—prioritizing clarity, consistency, and long-term performance.

12 triệu m² sản phẩm / năm

12 million m² of products per year

500+ Nhân sự

500+ employees

200+ Hệ thống phân phối toàn quốc

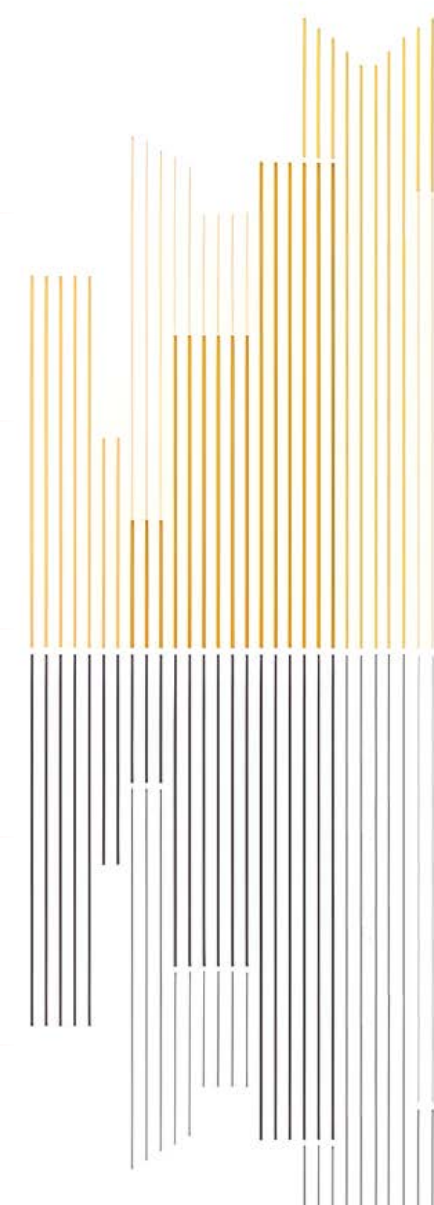
200+ distributors across Vietnam

20.000+ Điểm bán toàn quốc

20,000+ retail points nationwide

10+ Thị trường xuất khẩu

10+ countries worldwide





CÔNG TY CỔ PHẦN TTC

CN6, KCN Phúc Yên, Phường Phúc Yên, Tỉnh Phú Thọ

Hotline: 0211 3535 000 - 001 - 002

Email: project@ttcceramic.com

Website: ttcceramic.com

SHOWROOM TÂY HỒ TÂY

K5 - SH10 – Khu đô thị Tây Hồ Tây (Starlake), Đường Xuân Tảo,
Phường Xuân Đình, Hà Nội

Hotline: 0918 988 090

SHOWROOM MCOMPLEX ROYAL CITY

Lô B1, Tầng B1, Tòa R1, TTTM Vincom Mega Mall Royal City,
72A Nguyễn Trãi, Phường Thanh Xuân, Hà Nội

Hotline: 0916 289 880

TTC JOINT STOCK COMPANY

CN6, Phuc Yen Industrial Park, Phuc Yen Ward, Phu Tho
Province, Vietnam

Hotline: 0211 3535 000 - 001 - 002

Email: project@ttcceramic.com - **Website:** ttcceramic.com

TAY HO TAY SHOWROOM

K5 – Shophouse 10, Starlake Tay Ho Tay Urban Area,
Nguyen Van Huyen Street, Hanoi, Vietnam

Hotline: 0918 988 090

MCOMPLEX ROYAL CITY SHOWROOM

B1 - R1 - MComplex - Vincom Mega Mall Royal City,
72A Nguyen Trai Street, Hanoi, Vietnam

Hotline: 0916 289 880