



1. Bò sát đáng sợ

Bò sát và lưỡng cư khác nhau như thế nào? • 10

Trăn gấm và cá sấu, loài nào mạnh hơn? • 16

Thằn lằn có thể tự cắt đuôi bao nhiêu lần? • 20

Loài thằn lằn không có mí mắt? • 24

Loài thằn lằn sống cùng thời với khủng long? • 26

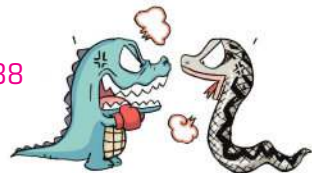
Tại sao tắc kè bám được lên cửa kính? • 30

Thằn lằn cổ bướm tìm bạn tình như thế nào? • 34

Thằn lằn từ trên trời rơi xuống? • 36

Loài thằn lằn đáng sợ nhất trên đời? • 38

Tắc kè hoa săn mồi như thế nào? • 42



Thằn lằn có thể đi trên nước? • 46

Tại sao rắn luôn thè lưỡi ra ngoài? • 48

Rắn di chuyển như thế nào? • 50

Tại sao rắn lột da? • 54

Loài rắn độc nhất thế giới? • 56

Loài rắn trộm trứng? • 60

Rắn chuông tạo ra tiếng động bằng cách nào? • 64

Rắn hổ lục săn mồi trong bóng tối như thế nào? • 66

Loài rắn hay bắt chước? • 70

Loài rắn thay đổi màu sắc? • 74



Loài rắn yêu thích của người xưa? • 76

Loài rắn giả chết? • 80

Rắn có sống được ở biển không? • 82

Phân biệt các loài cá sấu như thế nào? • 86

Khủng long là tổ tiên của cá sấu? • 90

Tại sao cá sấu lại rơi nước mắt khi ăn? • 92

Cá sấu bé con như thế nào? • 96

Cá sấu Gharial săn mồi ra sao? • 98

Chơi chơi Ai Cập làm sạch răng cho cá sấu? • 100

Loài cá sấu nào bơi ngoài biển? • 102



Rùa biển và rùa cạn khác nhau như thế nào? • 106

Rùa biển có đẻ trứng dưới biển không? • 110

Ba ba và rùa khác nhau như thế nào? • 114

Rùa có thể sống được bao lâu? • 118

Thời tiết quyết định giới tính của rùa con? • 120

Rùa da báo đục tìm bạn đời như thế nào? • 122

Rùa lá Mata Mata sống trong nước bằng cách nào? • 124

Loài rùa săn mồi bằng cách câu cá? • 128

Vòng đời và cấu tạo cơ thể của lớp bò sát • 130

Cách tấn công và phòng thủ của lớp bò sát • 132





2. Động vật lưỡng cư kì thú

Động vật lưỡng cư là gì? • 136

Nòng nọc biến thành ếch như thế nào? • 140

Tại sao ếch hay kêu vào mùa xuân? • 144

Cóc và ếch khác nhau như thế nào? • 148

Cóc tía phương Đông làm gì khi gặp nguy hiểm? • 152

Ếch xanh có thể đổi màu? • 154

Loài ếch nuôi con trong bụng? • 158

Loài ếch không trải qua giai đoạn nòng nọc? • 162

Loài ếch sống trên sa mạc? • 164

Loài ếch ngủ đông trong trạng thái đóng băng? • 168

Loài ếch có nọc độc mạnh nhất thế giới? • 172



Loài cóc không có lưỡi? • 176

Loài ếch gây hại cho con người? • 178

Loài ếch phát ra tiếng cười? • 182

Loài kì giông lớn nhất thế giới? • 184

Loài kì giông không có phổi ở Hàn Quốc? • 186

Kì giông biết cười? • 190

Vòng đời và cấu tạo cơ thể của động vật lưỡng cư • 192

Cách tấn công và phòng ngự của động vật lưỡng cư • 193

Đặc điểm của động vật biến nhiệt - bò sát và lưỡng cư • 194

Giống hay khác? • 195

Bò sát - Lưỡng cư qua những bức ảnh sống động • 196



Giới thiệu nhân vật

TANTAN

Đam mê tìm hiểu về bò sát và lưỡng cư nhưng lại không có kiến thức cơ bản về các loài động vật này. Không hề sợ rắn hay cá sấu, mà ngược lại còn thấy chúng rất đáng yêu. Mong muốn động vật bò sát và động vật lưỡng cư sống hòa thuận với nhau.



MIU MIU

Thường tỏ vẻ ta đây thông minh hơn Tantan. Nhờ đọc trọn bộ "Quiz! Khoa học kì thú" nên không khác gì một tiến sĩ khoa học.



SÚN (CÁ SÁU SÚN RĂNG)

Suốt ngày khoe khoang là hậu duệ của khủng long, mãi cho đến khi sự thật được phơi bày thì mới ngã ngựa. Cậu liên lao vào nghiên cứu thật cẩn thận về bò sát với ước mơ trở thành vua bò sát.

ĐỘI ĐẶC NHIỆM

Chuyên điều tra theo kiểu nhảm nhí phản khoa học. Chẳng bao giờ giải quyết được vụ án nào cho ra hồn nhưng luôn tuyên bố chắc nịch rằng sẽ phá án thành công. Nhưng ai thêm tin cơ chứ?

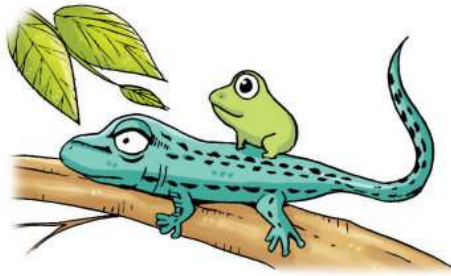


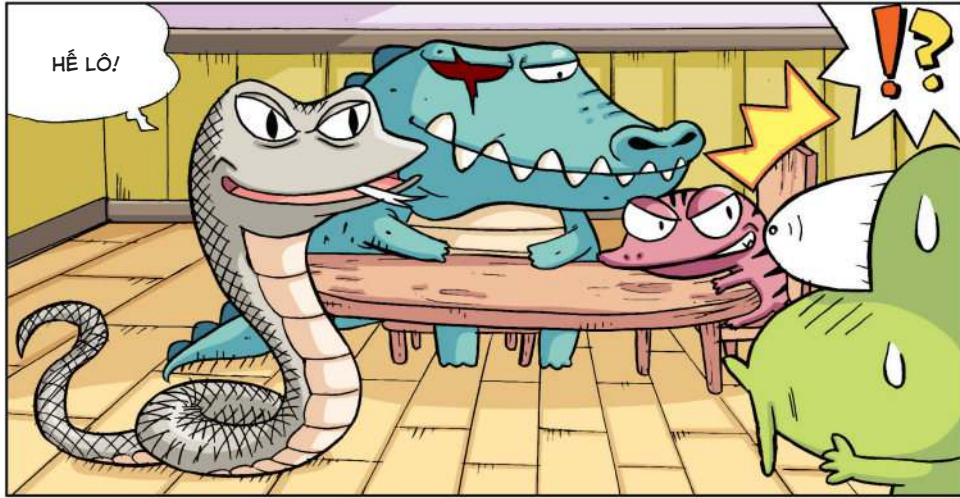
1

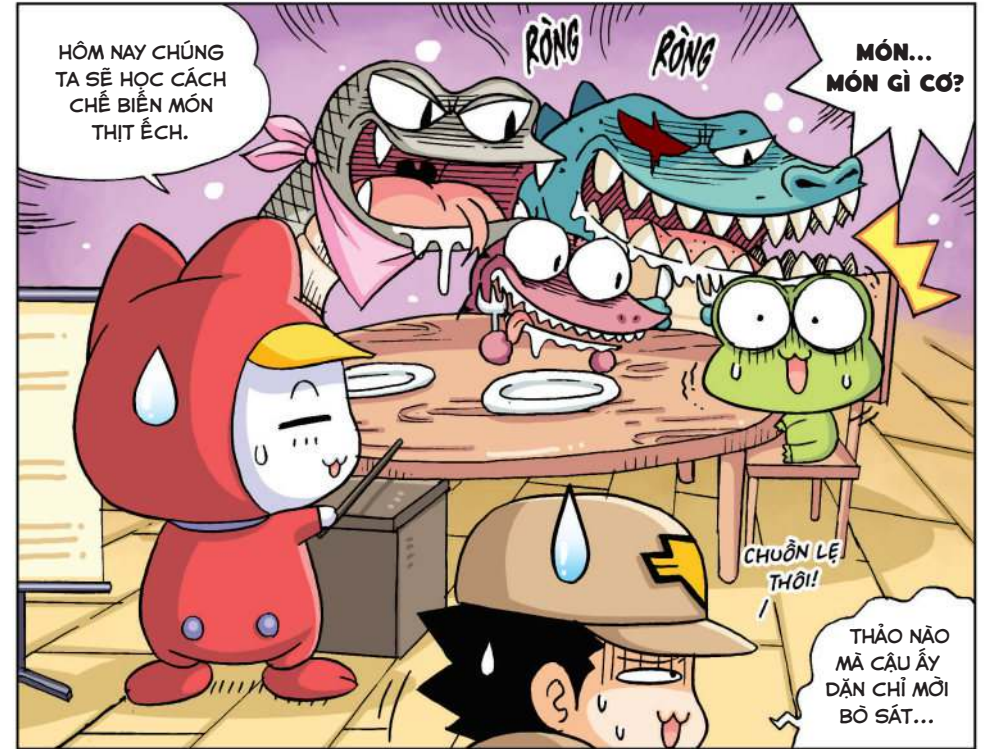
**Bò sát
đáng sợ**



BÒ SÁT VÀ LƯƠNG CỤ KHÁC NHAU NHƯ THẾ NÀO?







CÁC CHỦNG LOẠI BÒ SÁT

Bò sát được chia thành các bộ chính là: Bộ đầu mỏ, bộ có vây, bộ cá sấu, bộ rùa. Cũng giống như lớp cá, chim, lưỡng cư và động vật có vú, bò sát là lớp động vật có xương sống, cơ thể được bao phủ bằng một lớp sừng để ngăn mất nước. Trong thời kỳ Đại Trung sinh (khoảng từ 225 đến 65 triệu năm trước) nhiều loài như khủng long phát triển mạnh mẽ đến mức đây được gọi là thời kỳ hoàng kim của lớp bò sát, nhưng hiện nay lớp bò sát chỉ còn lại khoảng 8.000 loài.